

- 经济型肘夹，操作简单，安装灵活，方便快捷，使用安全，适用于固定更换频率高的工位。
- 注意：肘夹是手动简易型夹具，其本身存在个体松紧度差异，经济型肘夹手感偏紧。



Order  
订货范例

型式

C-LD-301CM-L

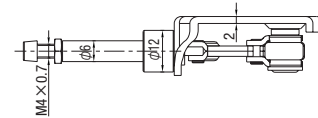
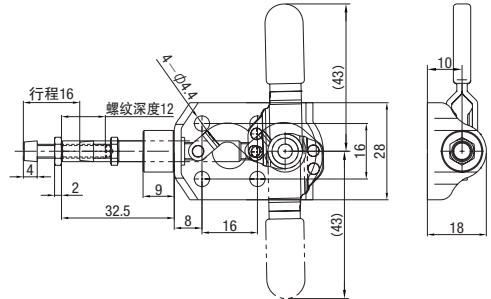
■侧面固定 · 横压型(左转型)(500N)



库存

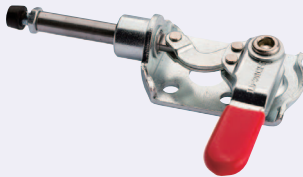
C-LD-301CM-L

型式	C-LD-301CM-L
主体材质	A3
手柄材质	PVC
表面处理	电镀蓝锌
闭合压力(N)	MAX 500
自重(g)	65
臂开闭角度	/
把手开闭角度	180°
附件	橡胶头螺栓
螺栓	M4



1N=0.101972kgf

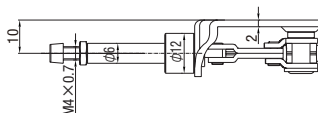
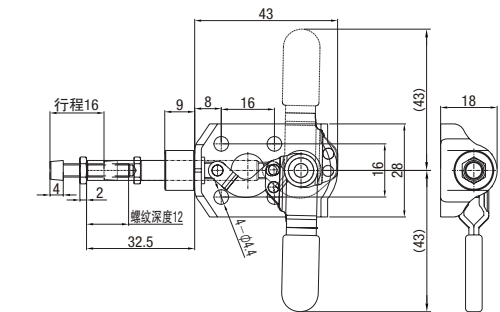
■侧面固定 · 横压型(右转型)(500N)



库存

C-LD-301CM-R

型式	C-LD-301CM-R
主体材质	A3
手柄材质	PVC
表面处理	电镀蓝锌
闭合压力(N)	MAX 500
自重(g)	65
臂开闭角度	/
把手开闭角度	180°
附件	橡胶头螺栓
螺栓	M4



1N=0.101972kgf

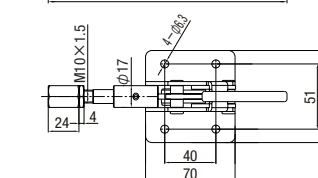
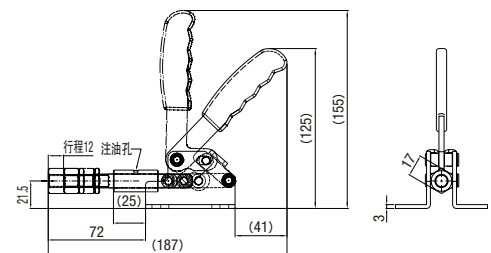
■侧面固定 · 横压型(1568N)



库存

C-LD-302DM

型式	C-LD-302DM
主体材质	A3
手柄材质	PVC
表面处理	电镀蓝锌
闭合压力(N)	MAX 1568
自重(g)	454
臂开闭角度	/
把手开闭角度	44°
附件	钢制外六角螺母
螺母	M10



1N=0.101972kgf



Delivery  
交货期



库存品

☑ 隔日上海 · 广州发货  
(17:00前订购的库存品可当日发货。)

数量分类	标准订购	特殊订购
	小单	大单
数量	1~500	501~
交货期	通常	另行报价

☑ 超过表中标示的数量时，请在WOS中确认。