

**NEW**  
新产品

MISUMI  
经济型

コンパクトシャフトホルダ -スリット(鋳物加工品)- -スタンダードタイプ-  
省空间型导向轴支座 -开口型(铸造加工品)-  
-标准型-

库存品  
隔天发货

■特长: 既具备了开口型产品同等的高保持力, 并且节约了安装空间, 整体更小型化。



Order  
订货范例

型式(Type · D)

C-STHWRB16



CAD 2D 3D

库存

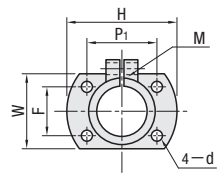
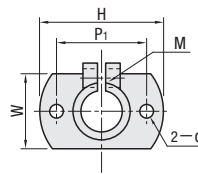
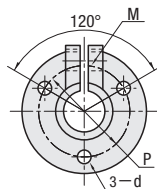
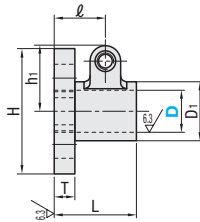
Type		□ 材质	S 表面处理	△ 附件
圆法兰型 C-STHWRB	两面切割法兰型 C-STHWCB	相当于SS400	四氧化三铁保护膜	1个内六角螺栓

■圆法兰型  
C-STHWRB

■两面切割法兰型  
C-STHWCB

●D10~15

●D16~30



- ① 开槽前, 内孔公差按照0~+0.05进行加工, 开槽后由于应力释放内孔将会变形, 内孔公差变更。
- ② 由于是铸造件, 开槽前外形尺寸公差参照铸造等级公差CT8

2 シャフトホルダ

丸型  
ホルダ

角型  
ホルダ

型式		D1	H	T	L	ℓ	P	W	P1	F	d	h1	M (粗牙螺纹)	附属螺栓 M×长度
圆法兰型 C-STHWRB	10	14	30	5	20	12.5	22	18	22	-	3.5	15.8	M4	M4×8
	12	16	36	6	24	14.5	26	20	26		4.5	17.3		M4×10
	15	20	40		30		24	30	18.8		M4×12			
	16	22	42	32	26		28	16	19.8					
	两面切割法兰型 C-STHWCB	20	28	50	8	32	18	39	32	31	22	23	M5	M5×16
		25	33	55		38	18	44	37	36	24	5.5		22.5
30		38	66	10	21	52	42	41	27	6.6	29	M6	M6×20	

① 遇特殊期间交期有变更, 详情请见 P.9.



Delivery  
交货期

库存品

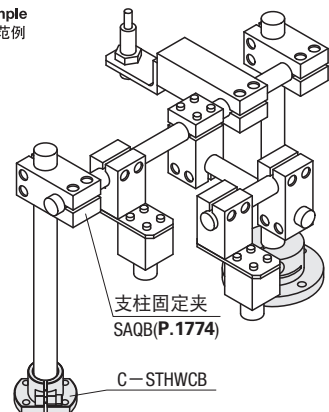
① 隔日上海·广州发货 P.9  
(17:00前订购的库存品可当日发货。)

数量分类	标准订购	特殊订购
数量	2~20	21~
交货期	通常	另行报价

② 超过表中标示的数量时, 请在WOS中确认。 P.9



Example  
使用范例



支柱固定夹  
SAQB(P.1774)

C-STHWCB

装置的位置调整等拆卸频繁时, 也可在不损伤导向轴的情况下实现连接。

请询价

下述 2 种方法

P.13

Web报价

米思米报价

百度一下

https://www.misumi.com.cn/

Fax报价

021-6710-8687

不明之处, 请致电: 021-6710-8701

MISUMI 制胜时间 助力智造



通过WEB迅速检索零件

https://www.misumi.com.cn 米思米

检索