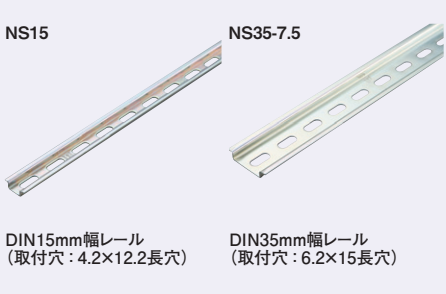


ミスミ

納期短縮

DINレール(導電性タイプ)



ココが
特長

スチール製の導電性DINレールもご用意!

- 定尺1000mmを追加いたしました。
- 面倒なDINレールの切断もおまかせください。
65~495mmまで5mm毎で
全長Lを指定可能です。
- バリのないキレイな切断面です。
- 長さ指定タイプが3日目出荷になりました

定尺

在庫品

長さ指定

3 日目出荷

RoHS

DIN15mm幅レール (取付穴: 4.2×12.2長穴) DIN35mm幅レール (取付穴: 6.2×15長穴)



定尺

型番	NS15
----	------

長さ指定

型番	全長L
NS35-7.5	105

基本仕様

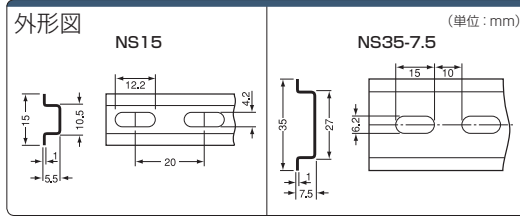
	NS15	NS35-7.5
材質	スチール	スチール
表面処理	亜鉛、三価クロムメッキ	亜鉛、三価クロムメッキ
推奨取付ネジサイズ	M4	M6



1本単位

●定尺500mm、1000mm

型番	全長L (mm)	自重 (g)	¥通常単価			¥スライド単価		
			1~29本	30~79本	80~99本	1~9本	10~49本	50~99本
NS15	500	73	1,110	1,054	999			
NS15-1000	1000	146	1,250	1,130	1,040			
NS35-7.5	500	162	1,330	1,263	1,197			
NS35-7.5-1000	1000	324	1,450	1,340	1,240			



※長さ指定タイプの場合、端からの寸法は一定ではありません。

1本単位

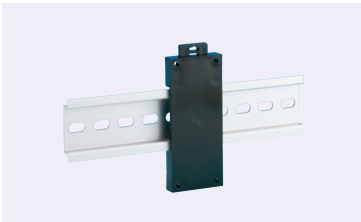
●全長Lを65~495mmまで5mm毎で指定可能

型番	65~100 (mm)		105~300 (mm)		305~495 (mm)	
	¥通常単価	¥スライド単価	¥通常単価	¥スライド単価	¥通常単価	¥スライド単価
NS15	890	845	1,100	1,054	1,330	1,263
NS35-7.5	1,110	994	1,330	1,263	1,550	1,437

※切断面は表面処理なしとなります。

ミスミ

DINレール取付プレート



ココが
特長

DINレール用の汎用樹脂プレートです

- 着脱方法: DINレール前面から押すだけで装着できます。
取り外しは、レバーを引いて手前に持ち上げるか、
レール上をスライドさせてください。



・モジュールを取付けたまま装着する場合、モジュールの大きさにより装着できないことがあります。
お客様でご確認の上、ご使用ください。

在庫品

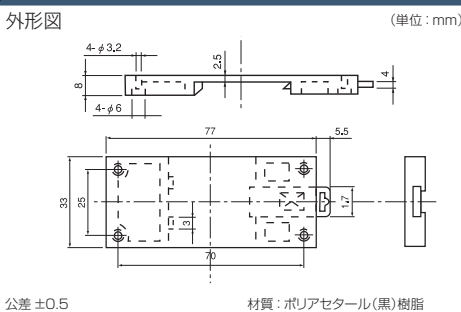
RoHS



Order
注文例

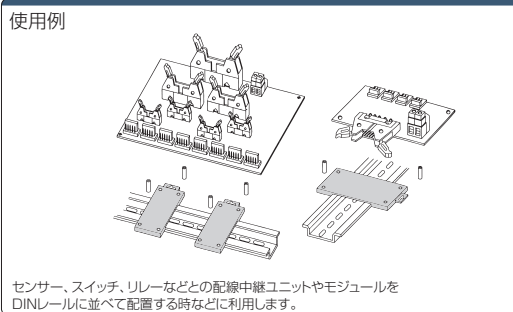
型番

DIN-P70



公差 ±0.5

材質: ポリアセタール(黒)樹脂



センサー、スイッチ、リレーなどの配線中継ユニットやモジュールをDINレールに並べて配置する時などに利用します。

1個単位



型番	自重 (g)	¥通常単価		¥スライド単価	
		1~9個	10~99個	1~9個	10~99個
DIN-P70	15	390		360	

商品の取扱有無をすぐ確認したい...そんな時は、
VONAサポートセンターへ ☎0120-343-256
※IP電話からお掛けの場合番号末-11

●在庫品は、ご希望によりPM6:00迄のご注文で当日出荷致します。
●他社ブランド(ミスミ品以外) 非在庫品の出荷日カウントは土日祝日を除きます。

DINレール・
専用金具

アース・銅バー

絶縁支持台

図面ホルダー

盤用ケーブル
クランプ

漏電遮断器
取付台

内装パーツ

盤用
ハンドル・取手

ルーバー

窓枠

バックシ

外装パーツ

ラインテープ・
導電性テープ

取付金具

盤用架台・
スタンド・
取付用ボール

設置用パーツ

補修用パーツ

ケーブル
グラウンド

ケーブル
ブッシュ

配線ダクト

金属管

樹脂管