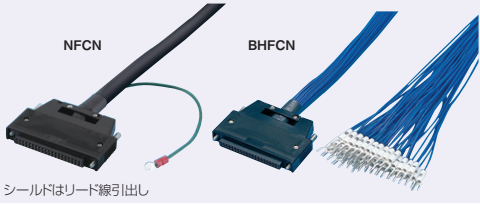


ミスミ

オムロン PLC CJシリーズ対応ケーブル

自由長



シールドはリード線引出し

ココが特長

長さを自由に指定できるケーブルです!

- ストレートタイプ以外にもアングルタイプ・300Vケーブル使用タイプ等、豊富なバリエーションを取り揃えております。
- 商品詳細は各商品ページをご覧ください。

PLC

1~20本

2 日目出荷

21~50本

5 日目出荷

急 ストック A

巻末-9

翌日出荷
¥500/本 5本まで
翌日出荷品(Aストック)は、注文時にAストック希望とお申し付けください。

RoHS

部材ページ

○586

価格表に記載の「基本単価」と「ケーブル単価×必要メートル数」を足した料金が通常単価になります。
*有料追加加工がある場合は、通常単価に追加料金を足した料金になります。

$$\text{基本単価} + \text{ケーブル料金(ケーブル単価} \times \text{必要m数)} = \text{通常単価}$$

- 注文方法
- ①下表にてPLCユニット・ケーブル形状から対応するケーブル型番を決定します。
 - ②型番の(長さ)は、①②④は0.2m~50m・⑤は0.2m~10mまでで、0.1m単位にてご指定ください。
- *表中の型番で「-X-○○○○○○○」(カスタムNo.)が付いている場合は特殊結線または、信号名マークチューブ印字となりますので、必ずお付けください。
(カスタムNo.が無い場合はストレート結線またはピン番号印字)
*マークチューブ印字内容変更をご希望の場合は、別途カスタムNo.を取得してください。

お値引き	
1~9本	通常単価
10~49本	5%
50~99本	10%
100~299本	15%

カスタムNo.取得方法 958ページ



Order 注文例

型番	長さ(m)	カスタムNo.
HIFS-SY-SB-40	5	X - PLC0123

指定長(m)	~0.9	1~4	4.1~50
公差	+20mm	+50mm	+全長の3%

*指定長の公差は上記の通りになります。

①片側切り落とし		②両端コネクタ付き		③対応ケーブル(1m端子台セット)	
イメージ図 	●アングルタイプ・ケーブル 違いタイプは各商品ページ をご覧ください。 ●配線色は結線図ページを ご覧ください。	イメージ図 	●アングルタイプ・ケーブル 違いタイプは各商品ページ をご覧ください。 ●対応端子台と合わせてご使用 できます。	イメージ図*両端コネクタタイプに対応 	

1本単位

PLC型番	①片側切り落とし		②両端コネクタ付き		ケーブル 単価/m	商品ページ		結線図 ページ	③対応ケーブル(1m端子台セット)	
	型番	¥基本 単価	型番	¥基本 単価		ストレート	アングル		型番	¥通常 単価
CPU ユニット	CJ1M-CPU22 CJ1M-CPU23	HIFS-S-SB-40-(長さ)	732	HIFS-SS-SB-40-(長さ)	1,465	300	0707 0709	01029	GRPTS-M40-M40-1-SET ○580 ページ	3,400
入カ ユニット	CJ1W-ID231 CJ1W-ID261	NFCN-S-SO-SB-40-(長さ)	1,436	NFCN-SS-SO-SB-40-(長さ)	2,811	300	0729 0733	01030	GRPTS-F40-M40-OM1SET ○580 ページ	4,616
	CJ1W-ID232 CJ1W-ID262	HIFS-S-SB-40-(長さ)	732	HIFS-SS-SB-40-(長さ)	1,465	300	0707 0709	01029	GRPTS-M40-M40-1-SET ○580 ページ	4,856
入出力 ユニット	CJ1W-MD231	NFCN-S-SO-SB-24-(長さ)	961	NFCN-SS-SO-SB-24-(長さ)	2,097	203	0729 0WEB	01030		
	CJ1W-MD233	HIFS-S-SB-20-(長さ)	512	HIFS-SS-SB-20-(長さ)	1,025	167	0707 0709	01029	GRPTS-M20-M20-1-SET ○580 ページ	2,148
	CJ1W-MD261	NFCN-S-SO-SB-40-(長さ)	1,436	NFCN-SS-SO-SB-40-(長さ)	2,811	300	0729 0733	01030	GRPTS-F40-M40-1-SET ○580 ページ	4,856
出力 ユニット	CJ1W-MD263 CJ1W-MD563	HIFS-S-SB-40-(長さ)	732	HIFS-SS-SB-40-(長さ)	1,465	300	0707 0709	01029	GRPTS-M40-M40-1-SET ○580 ページ	3,400
	CJ1W-OD231 CJ1W-OD261	NFCN-S-SO-SB-40-(長さ)	1,436	NFCN-SS-SO-SB-40-(長さ)	2,811	300	0729 0733	01030	GRPTS-F40-M40-OM2SET ○580 ページ	4,616
高速カウンタ ユニット	CJ1W-OD232 CJ1W-OD233 CJ1W-OD263	HIFS-S-SB-40-(長さ)	732	HIFS-SS-SB-40-(長さ)	1,465	300	0707 0709	01029	GRPTS-M40-M40-1-SET ○580 ページ	3,400
	CJ1W-CT021	NFCN-S-SO-SB-40-(長さ)	1,436	NFCN-SS-SO-SB-40-(長さ)	2,811	300	0729 0733	01030	GRPTS-F40-M40-1-SET ○580 ページ	4,856
位置制御 ユニット	CJ1W-NC113 CJ1W-NC133 CJ1W-NC213 CJ1W-NC233 CJ1W-NC413 CJ1W-NC433	NFCN-S-SO-SB-40-(長さ)	1,436	NFCN-SS-SO-SB-40-(長さ)	2,811	300	0729 0733	01030	GRPTS-F40-M40-1-SET ○580 ページ	4,856

オムロン PLC 対応ケーブル

Webなら長さ違いのケーブル多数取扱!!



ご注意

- ・「X-○○○○○○○」のカスタムNo.を付けるとPLC信号名に準じたマークチューブ印字内容・特殊結線になります。印字内容は結線図ページを参照してください。
- ・アングルタイプ・形状違いの商品をご注文の場合も、「X-○○○○○○○」のカスタムNo.を必ず付けてください。(カスタムNo.を付けない場合は、ストレート結線または、ピン番号印字になります。)
- ・マークチューブ印字内容変更をご希望の場合は、別途カスタムNo.を取得してください。 カスタムNo.取得方法 [▶962ページ以降](#)

タイプ説明	④Y端子付き	⑤バラ線・マークチューブ付き		
ST マークチューブのみ				
SY Y端子マークチューブ付			●PLC信号名入りマークチューブ・Y端子付きのケーブルです。	●PLC信号名入りマークチューブ付きのケーブルです。
SR 丸端子マークチューブ付(⑤のみ)			●アングルタイプ・形状違いタイプは各商品ページをご覧ください。	●アングルタイプ・形状違いタイプは各商品ページをご覧ください。

PLC外形図
▶573ページ

・タイプの変更により、端末加工を選択できます。(選択可能なタイプは上図「タイプ説明」をご覧ください)

例)NFCN-SY-SO-SB-40(長さ)×X-PLC0001(Y端子付き)⇒NFCN-ST-SO-SB-40(長さ)×X-PLC0001(マークチューブのみ)

1本単位

PLC型番	④Y端子付き				⑤バラ線・マークチューブ付き				結線図ページ				
	型番	¥基本単価	¥7-7L単価/m	商品ページ ストレート アングル	型番	¥基本単価	¥7-7L単価/m	商品ページ ストレート アングル					
CPUユニット	CJ1M-CPU22 CJ1M-CPU23	HIFS-SY-SB-40-(長さ)×X-PLC0123	3,315	300	0707	0709	BHHIFS-ST-B-40-(長さ)×X-PLC0123	3,141	400	0721	▶979		
	CJ1W-ID231	NFCN-SY-SO-SB-40-(長さ)×X-PLC0124	4,534	300	0733	0727	BHFCN-ST-B-40-(長さ)×X-PLC0124	2,470	400	0739		0738	
入カユニット	CJ1W-ID232	HIFS-SY-SB-40-(長さ)×X-PLC0125	3,315	300	0707	0709	BHHIFS-ST-B-40-(長さ)×X-PLC0125	3,141	400	0721	▶979		
	CJ1W-ID261	入力1側	NFCN-SY-SO-SB-40-(長さ)×X-PLC0126	4,534	300	0733	0727	BHFCN-ST-B-40-(長さ)×X-PLC0126	2,470	400		0739	0738
		入力2側	NFCN-SY-SO-SB-40-(長さ)×X-PLC0127	4,534	300			BHFCN-ST-B-40-(長さ)×X-PLC0127	2,470	400			
	CJ1W-ID262	入力1側	HIFS-SY-SB-40-(長さ)×X-PLC0128	3,315	300	0707	0709	BHHIFS-ST-B-40-(長さ)×X-PLC0128	3,141	400		0721	
入力2側		HIFS-SY-SB-40-(長さ)×X-PLC0129	3,315	300	BHHIFS-ST-B-40-(長さ)×X-PLC0129			3,141	400				
入出力ユニット	CJ1W-MD231	出力側	NFCN-SY-SO-SB-24-(長さ)×X-PLC0130	2,820	203	0WEB	0727	BHFCN-ST-B-24-(長さ)×X-PLC0130	1,806	240	0739	▶979	
		入力側	NFCN-SY-SO-SB-24-(長さ)×X-PLC0131	2,820	203			BHFCN-ST-B-24-(長さ)×X-PLC0131	1,806	240			
	CJ1W-MD233	出力側	HIFS-SY-SB-20-(長さ)×X-PLC0132	1,737	167	0707	0709	BHHIFS-ST-B-20-(長さ)×X-PLC0132	1,917	200	0721	▶980	
		入力側	HIFS-SY-SB-20-(長さ)×X-PLC0133	1,737	167			BHHIFS-ST-B-20-(長さ)×X-PLC0133	1,917	200			
	CJ1W-MD261	出力側	NFCN-SY-SO-SB-40-(長さ)×X-PLC0134	4,534	300	0733	0727	BHFCN-ST-B-40-(長さ)×X-PLC0134	2,470	400	0739	0738	
		入力側	NFCN-SY-SO-SB-40-(長さ)×X-PLC0135	4,534	300			BHFCN-ST-B-40-(長さ)×X-PLC0135	2,470	400			
	CJ1W-MD263 CJ1W-MD563	出力側	HIFS-SY-SB-40-(長さ)×X-PLC0136	3,315	300	0707	0709	BHHIFS-ST-B-40-(長さ)×X-PLC0136	3,141	400	0721	▶980	
		入力側	HIFS-SY-SB-40-(長さ)×X-PLC0137	3,315	300			BHHIFS-ST-B-40-(長さ)×X-PLC0137	3,141	400			
出カユニット	CJ1W-OD231	NFCN-SY-SO-SB-40-(長さ)×X-PLC0138	4,534	300	0733	0727	BHFCN-ST-B-40-(長さ)×X-PLC0138	2,470	400	0739	0738		
	CJ1W-OD232	HIFS-SY-SB-40-(長さ)×X-PLC0139	3,315	300	0707	0709	BHHIFS-ST-B-40-(長さ)×X-PLC0139	3,141	400	0721	▶979		
	CJ1W-OD233	HIFS-SY-SB-40-(長さ)×X-PLC0140	3,315	300			BHHIFS-ST-B-40-(長さ)×X-PLC0140	3,141	400				
	CJ1W-OD261	出力1側	NFCN-SY-SO-SB-40-(長さ)×X-PLC0141	4,534	300	0733	0727	BHFCN-ST-B-40-(長さ)×X-PLC0141	2,470	400	0739	0738	
		出力2側	NFCN-SY-SO-SB-40-(長さ)×X-PLC0142	4,534	300			BHFCN-ST-B-40-(長さ)×X-PLC0142	2,470	400			
	CJ1W-OD263	出力1側	HIFS-SY-SB-40-(長さ)×X-PLC0143	3,315	300	0707	0709	BHHIFS-ST-B-40-(長さ)×X-PLC0143	3,141	400	0721	▶980	
		出力2側	HIFS-SY-SB-40-(長さ)×X-PLC0144	3,315	300			BHHIFS-ST-B-40-(長さ)×X-PLC0144	3,141	400			
	高速カウンタユニット	CJ1W-CT021	NFCN-SY-SO-SB-40-(長さ)×X-PLC0145	4,534	300	0733	0727	BHFCN-ST-B-40-(長さ)×X-PLC0145	2,470	400	0739	0738	▶980
位置制御ユニット	CJ1W-NC113	NFCN-SY-SO-SB-40-(長さ)×X-PLC0146	4,534	300	0733	0727	BHFCN-ST-B-40-(長さ)×X-PLC0146	2,470	400	0739	0738	▶980	
	CJ1W-NC133	NFCN-SY-SO-SB-40-(長さ)×X-PLC0147	4,534	300			BHFCN-ST-B-40-(長さ)×X-PLC0147	2,470	400				
	CJ1W-NC213	NFCN-SY-SO-SB-40-(長さ)×X-PLC0148	4,534	300			BHFCN-ST-B-40-(長さ)×X-PLC0148	2,470	400				
	CJ1W-NC233	NFCN-SY-SO-SB-40-(長さ)×X-PLC0149	4,534	300			BHFCN-ST-B-40-(長さ)×X-PLC0149	2,470	400				
	CJ1W-NC413	X/Y軸	NFCN-SY-SO-SB-40-(長さ)×X-PLC0150	4,534			300	BHFCN-ST-B-40-(長さ)×X-PLC0150	2,470				400
		Z/U軸	NFCN-SY-SO-SB-40-(長さ)×X-PLC0151	4,534			300	BHFCN-ST-B-40-(長さ)×X-PLC0151	2,470				400
	CJ1W-NC433	X/Y軸	NFCN-SY-SO-SB-40-(長さ)×X-PLC0152	4,534			300	BHFCN-ST-B-40-(長さ)×X-PLC0152	2,470				400
		Z/U軸	NFCN-SY-SO-SB-40-(長さ)×X-PLC0153	4,534			300	BHFCN-ST-B-40-(長さ)×X-PLC0153	2,470				400

結線・線色ページ

▶979~

部材ページ

0586

価格表に記載の「基本単価」と「ケーブル単価×必要メートル数」を足した料金が通常単価になります。
※有料追加加工がある場合は、通常単価に追加加工料金を足した料金になります。

$$\text{基本単価} + \text{ケーブル料金(ケーブル単価} \times \text{必要m数)} = \text{通常単価}$$

機器対応ケーブル

三菱電機PLC
対応ケーブル
キーエンス
PLC対応
ケーブル
オムロンPLC
対応ケーブル

横河電機PLC
対応ケーブル

富士電機PLC
対応ケーブル

PLC用
端子台組合せ
ケーブル

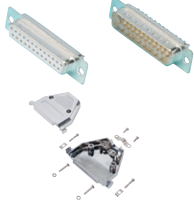
PLC用端子台

PLC対応
ケーブル資料

使用部材情報

コネクタ・フード

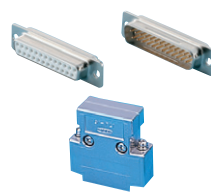
ミスミオリジナルDsubコネクタ



コネクタ	
メーカー	ミスミ
型番	DB-**-S*
更に詳しく	017ページ

EMI対策型フード	
メーカー	ミスミ
型番	MDA-**-H-***
更に詳しく	030ページ

Dsubコネクタ



コネクタ	
メーカー	DDK
型番	17JE-****-02-D1
定格電流	5A
定格電圧	AC300V
更に詳しく	018ページ

フード	
メーカー	DDK
型番	17JE-**-H-1*-CF
更に詳しく	031ページ

ミスミオリジナルMILコネクタ



メスコネクタ	
メーカー	ミスミ
型番	MILE-**-2.54-S
更に詳しく	049ページ

MILコネクタ



メスコネクタ	
メーカー	ヒロセ電機
型番	HIF3B-**-**D-2.54*
定格電流	1A
定格電圧	AC200V
更に詳しく	048ページ

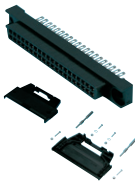
CHIFS・BH-HIFS(ストレート) BDHIFS・BDHIFS(Kコネクタのみ)



メスコネクタ	
メーカー	ヒロセ電機
型番	HIF3B-**-**D-2.54C
定格電流	1A
定格電圧	AC200V
更に詳しく	045ページ

フード	
メーカー	ヒロセ電機
型番	HIF3-**-**CV71
定格電流	1A
定格電圧	AC200V
更に詳しく	045ページ

FCNコネクタ



コネクタ	
メーカー	富士通コンポーネント
型番	FCN-361*0**-AU
定格電流	DC3A以下
定格電圧	AC250V以下
更に詳しく	064ページ

フード	
メーカー	富士通コンポーネント
型番	FCN-360C0**-*
更に詳しく	066ページ

IEEE1284(MDR)圧接



コネクタ	
メーカー	住友スリーエム
型番	101**-**E0EL
定格電流	0.5A
定格電圧	AC150V
詳しくはこちら	083ページ

プラスチックフード(40芯・68芯は取り扱いません)	
メーカー	住友スリーエム
型番	103**-**52F0-008
更に詳しく	085ページ

IEEE1284(MDR)ハンダ



コネクタ	
メーカー	住友スリーエム
型番	101**-**3000PE
定格電流	0.5A
定格電圧	AC150V
更に詳しく	083ページ

プラスチックフード	
メーカー	住友スリーエム
型番	103**-**52F0-008
更に詳しく	085ページ

ミスミオリジナル IEEE1284(MDR)



MDRコネクタ(ピン)	
型番	FMCI**-**MA**
定格電流	1A
定格電圧	500V
メーカー	ミスミ
備考	日本では未販売

ミスミオリジナル IEEE1284(MDR)



MDRシェル	
型番	MPL**-**NK**-**ALS
規格	EMI対策
材料	ニッケルメッキ鋼
メーカー	ミスミ
備考	日本では未販売

多芯ケーブル

SBケーブル



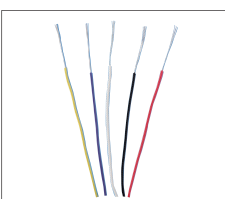
メーカー	ミスミ
型番	SS30WS
取得規格	AWM20276
定格温度	80℃
難燃性	VW-1SC
曲げ半径mm(固定部)	仕上外径×8倍
曲げ半径mm(可動部)	-
更に詳しく	01339ページ

SBケーブル以外



メーカー	ミスミ
型番	MAST-UL20276SB
取得規格	AWM20276
定格温度	0℃~80℃
難燃性	-
曲げ半径mm(固定部)	仕上外径×10倍
曲げ半径mm(可動部)	-
更に詳しく	01333ページ

単芯電線



A.B.C.D.Eケーブル	
メーカー	-
型番	UL1007相当品
取得規格	AWM1007
定格温度	0℃~80℃
難燃性	-
曲げ半径mm(固定部)	-
曲げ半径mm(可動部)	-
更に詳しく(参考)	01375ページ(類似仕様)

その他使用部材



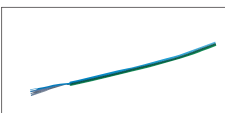
ケーブル	
メーカー	-
型番	-
備考	モールド型MINIDINコネクタ クリーム色 カタログ未掲載品

圧着端子

M3、M3.5ネジ端子台用を使用

Y端子(0468)F0.08-3、F0.3-3、F1.25-3.51丸端子(0464)0.3-3

アース線・アース端子



アース用単芯電線(全型番共通)	
型番	UL1007-16-GN相当品
取得規格	UL1007
曲げ半径	仕上外径×8倍
更に詳しく	01375ページ(類似仕様)



アース用圧着端子	
型番	RBA1.25-3.5RE相当品
サイズ	3.7mm
外幅	6.6mm
定格電圧	300V
更に詳しく	0472ページ

三菱電機PLC
対応ケーブル

キーエンス
PLC対応
ケーブル

オムロンPLC
対応ケーブル

横河電機PLC
対応ケーブル

富士電機PLC
対応ケーブル

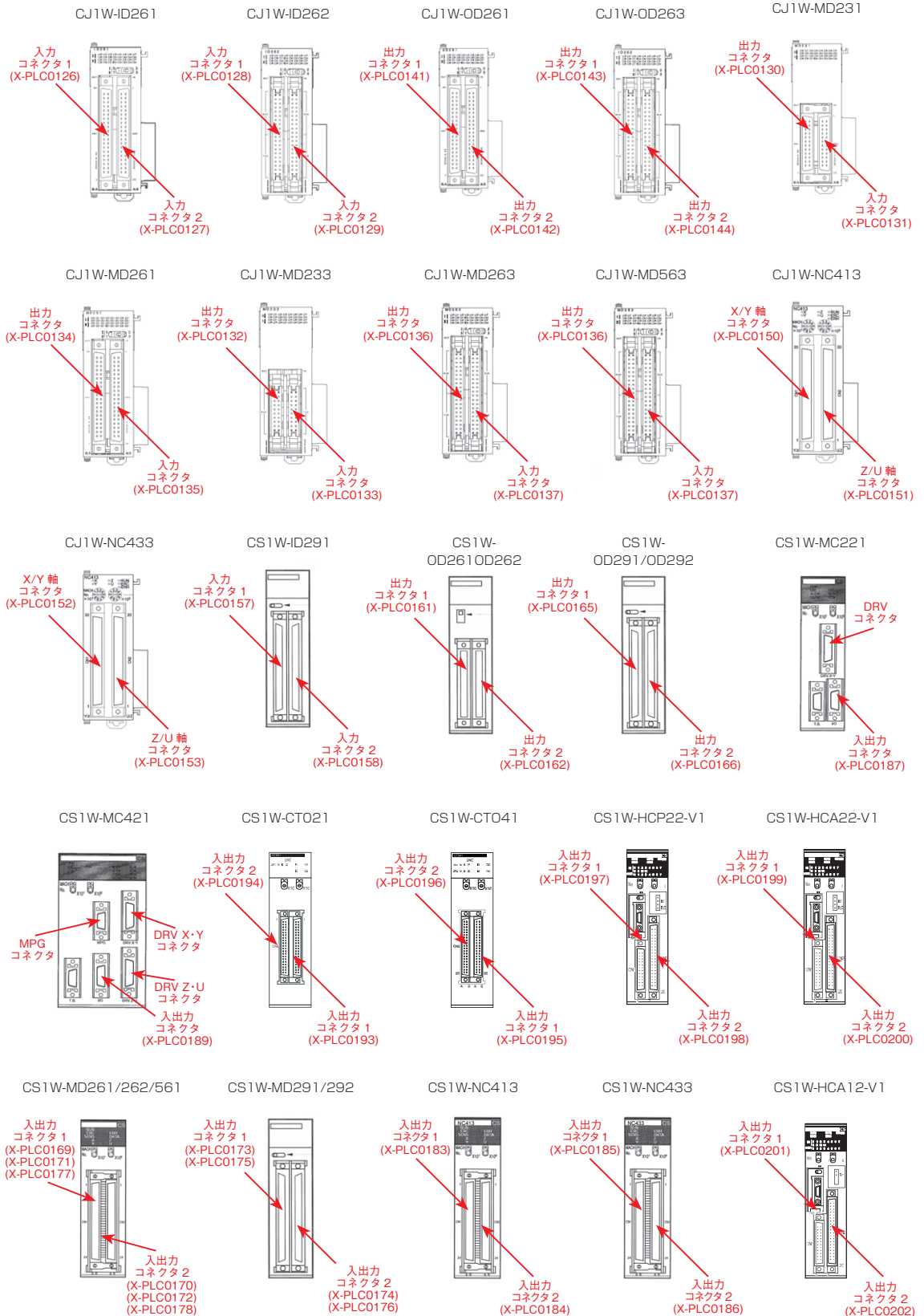
PLC用
端子台組合せ
ケーブル

PLC用端子台

PLC対応
ケーブル資料

セレクションガイド (オムロンPLC外形図)

※コネクタが2つ以上ついているユニットのカスタムNO確認用
 ※詳細ピンアサイン・マークチューブ印字内容はP.979~



PLC対応ケーブル

リレーターミナル対応ケーブル

タッチパネル対応ケーブル

ACサーボモータ対応ケーブル

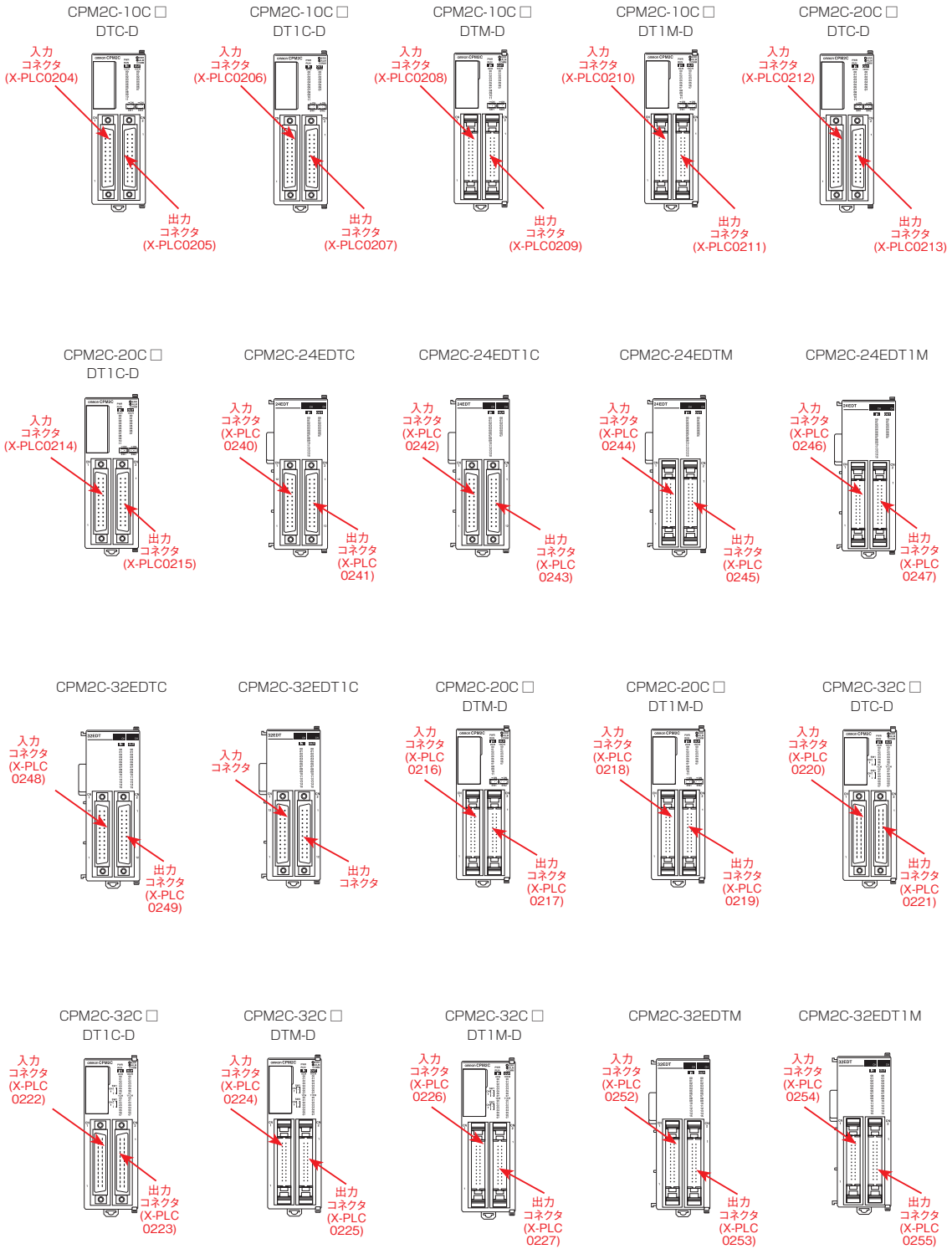
I/Oボード対応ケーブル

画像センサ対応ケーブル

センサ対応ケーブル

セレクションガイド (オムロンPLC外形図)

※コネクタが2つ以上ついているユニットのカスタムNO確認用
 ※詳細ピンアサイン・マークチューブ印字内容はP979~



- 三菱電機PLC対応ケーブル
- キーエンスPLC対応ケーブル
- オムロンPLC対応ケーブル
- 横河電機PLC対応ケーブル
- 富士電機PLC対応ケーブル
- PLC用端子台組合せケーブル
- PLC用端子台
- PLC対応ケーブル資料

商品の取扱有無をすぐ確認したい...そんな時は、
VONAサポートセンターへ ☎0120-343-256
※IP電話からお掛けの場合番号末-11

●在庫品は、ご希望によりPM6:00迄のご注文で当日出荷致します。
 ●他社ブランド(ミスミ品以外) 非在庫品の出荷日カウントは土日祝日を除きます。

▼ オムロン CJシリーズ対応ケーブル ピンサイン(マークチューブ印字) 図

CJ1W-ID231用

GPN-CJ24Y/GPN-CJ24T
(カスタムNO)X-PLC0124

入カコネクタ

mCH		(m+1)CH	
信号名	A B	信号名	
IN00.m	1 1	IN00.m+1	
IN01.m	2 2	IN01.m+1	
IN02.m	3 3	IN02.m+1	
IN03.m	4 4	IN03.m+1	
IN04.m	5 5	IN04.m+1	
IN05.m	6 6	IN05.m+1	
IN06.m	7 7	IN06.m+1	
IN07.m	8 8	IN07.m+1	
COM0.A	9 9	COM1.A	
IN08.m	10 10	IN08.m+1	
IN09.m	11 11	IN09.m+1	
IN10.m	12 12	IN10.m+1	
IN11.m	13 13	IN11.m+1	
IN12.m	14 14	IN12.m+1	
IN13.m	15 15	IN13.m+1	
IN14.m	16 16	IN14.m+1	
IN15.m	17 17	IN15.m+1	
COM0.B	18 18	COM1.B	
	19 19		
	20 20		

FCNオス40芯

商品ページ [564, 566](#)

CJ1W-ID261用

GPN-CJ25Y/GPN-CJ25T
(カスタムNO)X-PLC0126

入カコネクタ1

m+1CH		mCH	
信号名	B A	信号名	
COM1.B	20 20	COM0.B	
	19 19		
	18 18		
IN15.m+1	17 17	IN15.m	
IN14.m+1	16 16	IN14.m	
IN13.m+1	15 15	IN13.m	
IN12.m+1	14 14	IN12.m	
IN11.m+1	13 13	IN11.m	
IN10.m+1	12 12	IN10.m	
IN09.m+1	11 11	IN09.m	
IN08.m+1	10 10	IN08.m	
COM1.A	9 9	COM0.A	
IN07.m+1	8 8	IN07.m	
IN06.m+1	7 7	IN06.m	
IN05.m+1	6 6	IN05.m	
IN04.m+1	5 5	IN04.m	
IN03.m+1	4 4	IN03.m	
IN02.m+1	3 3	IN02.m	
IN01.m+1	2 2	IN01.m	
IN00.m+1	1 1	IN00.m	

FCNオス40芯

商品ページ [564, 566](#)

CJ1W-ID262用

GPN-CJ26Y/GPN-CJ26T
(カスタムNO)X-PLC0127

入カコネクタ2

m+2CH		m+3CH	
信号名	A B	信号名	
IN00.m+2	20 20	IN00.m+3	
IN01.m+2	2 2	IN01.m+3	
IN02.m+2	3 3	IN02.m+3	
IN03.m+2	4 4	IN03.m+3	
IN04.m+2	5 5	IN04.m+3	
IN05.m+2	6 6	IN05.m+3	
IN06.m+2	7 7	IN06.m+3	
IN07.m+2	8 8	IN07.m+3	
COM2.A	9 9	COM3.A	
IN08.m+2	10 10	IN08.m+3	
IN09.m+2	11 11	IN09.m+3	
IN10.m+2	12 12	IN10.m+3	
IN11.m+2	13 13	IN11.m+3	
IN12.m+2	14 14	IN12.m+3	
IN13.m+2	15 15	IN13.m+3	
IN14.m+2	16 16	IN14.m+3	
IN15.m+2	17 17	IN15.m+3	
COM2.B	18 18	COM3.B	
	19 19		
	20 20		

FCNオス40芯

商品ページ [564, 566](#)

CJ1W-OD231用

GPN-CJ29Y/GPN-CJ29T
(カスタムNO)X-PLC0138

出カコネクタ

mCH		(m+1)CH	
信号名	A B	信号名	
OUT00.m	1 1	OUT00.m+1	
OUT01.m	2 2	OUT01.m+1	
OUT02.m	3 3	OUT02.m+1	
OUT03.m	4 4	OUT03.m+1	
OUT04.m	5 5	OUT04.m+1	
OUT05.m	6 6	OUT05.m+1	
OUT06.m	7 7	OUT06.m+1	
OUT07.m	8 8	OUT07.m+1	
COM0.A	9 9	COM1.A	
+V.A	10 10	+V.B	
OUT08.m	11 11	OUT08.m+1	
OUT09.m	12 12	OUT09.m+1	
OUT10.m	13 13	OUT10.m+1	
OUT11.m	14 14	OUT11.m+1	
OUT12.m	15 15	OUT12.m+1	
OUT13.m	16 16	OUT13.m+1	
OUT14.m	17 17	OUT14.m+1	
OUT15.m	18 18	OUT15.m+1	
COM0.B	19 19	COM1.B	
+V.C	20 20	+V.D	

FCNオス40芯

商品ページ [564, 566](#)

CJ1W-ID232用

GP-CJ48Y
(カスタムNO)X-PLC0125

入カコネクタ

(m+1)CH		mCH	
信号名	A B	信号名	
COM1.A	1 2	COM1.B	
	3 4		
IN15.m+1	5 6	IN15.m	
IN14.m+1	7 8	IN14.m	
IN13.m+1	9 10	IN13.m	
IN12.m+1	11 12	IN12.m	
IN11.m+1	13 14	IN11.m	
IN10.m+1	15 16	IN10.m	
IN09.m+1	17 18	IN09.m	
IN08.m+1	19 20	IN08.m	
	21 22		
COM0.A	23 24	COM0.B	
IN15.m	25 26	IN15.m	
IN14.m	27 28	IN14.m	
IN13.m	29 30	IN13.m	
IN12.m	31 32	IN12.m	
IN11.m	33 34	IN11.m	
IN10.m	35 36	IN10.m	
IN09.m	37 38	IN09.m	
IN08.m	39 40	IN08.m	

MILソケットオス40芯

商品ページ [564, 566](#)

CJ1W-OD261用

GPN-CJ32Y/GPN-CJ32T
(カスタムNO)X-PLC0141

出カコネクタ1

m+1CH		mCH	
信号名	B A	信号名	
+V.D	20 20	+V.C	
COM1.B	19 19	COM0.B	
OUT15.m+1	18 18	OUT15.m	
OUT14.m+1	17 17	OUT14.m	
OUT13.m+1	16 16	OUT13.m	
OUT12.m+1	15 15	OUT12.m	
OUT11.m+1	14 14	OUT11.m	
OUT10.m+1	13 13	OUT10.m	
OUT09.m+1	12 12	OUT09.m	
OUT08.m+1	11 11	OUT08.m	
COM1.A	10 10	COM0.A	
OUT07.m+1	9 9	OUT07.m	
OUT06.m+1	8 8	OUT06.m	
OUT05.m+1	7 7	OUT05.m	
OUT04.m+1	6 6	OUT04.m	
OUT03.m+1	5 5	OUT03.m	
OUT02.m+1	4 4	OUT02.m	
OUT01.m+1	3 3	OUT01.m	
OUT00.m+1	2 2	OUT00.m	
	1 1		

FCNオス40芯

商品ページ [564, 566](#)

CJ1W-OD261用

GPN-CJ33Y/GPN-CJ33T
(カスタムNO)X-PLC0142

出カコネクタ2

m+2CH		m+3CH	
信号名	B A	信号名	
OUT00.m+3	20 20	OUT00.m+3	
OUT01.m+3	2 2	OUT01.m+3	
OUT02.m+3	3 3	OUT02.m+3	
OUT03.m+3	4 4	OUT03.m+3	
OUT04.m+3	5 5	OUT04.m+3	
OUT05.m+3	6 6	OUT05.m+3	
OUT06.m+3	7 7	OUT06.m+3	
OUT07.m+3	8 8	OUT07.m+3	
COM2.A	9 9	COM3.A	
+V.A	10 10	+V.B	
OUT08.m+3	11 11	OUT08.m+3	
OUT09.m+3	12 12	OUT09.m+3	
OUT10.m+3	13 13	OUT10.m+3	
OUT11.m+3	14 14	OUT11.m+3	
OUT12.m+3	15 15	OUT12.m+3	
OUT13.m+3	16 16	OUT13.m+3	
OUT14.m+3	17 17	OUT14.m+3	
OUT15.m+3	18 18	OUT15.m+3	
COM2.B	19 19	COM3.B	
+V.C	20 20	+V.D	

FCNオス40芯

商品ページ [564, 566](#)

CJ1W-MD231用

GPN-CJ22Y/GPN-CJ22T
(カスタムNO)X-PLC0130

出カコネクタ

mCH		mCH	
信号名	B A	信号名	
+V.B	12 12	+V.A	
COM0.V	11 11	COM0.V	
OUT15	10 10	OUT15	
OUT14	9 9	OUT14	
OUT13	8 8	OUT13	
OUT12	7 7	OUT12	
OUT11	6 6	OUT11	
OUT10	5 5	OUT10	
OUT09	4 4	OUT09	
OUT08	3 3	OUT08	
OUT07	2 2	OUT07	
OUT06	1 1	OUT06	

FCNオス24芯

商品ページ [564, 566](#)

CJ1W-MD231用

GPN-CJ23Y/GPN-CJ23T
(カスタムNO)X-PLC0131

入カコネクタ

m+1CH		mCH	
信号名	A B	信号名	
IN00	1 1	IN09	
IN01	2 2	IN10	
IN02	3 3	IN11	
IN03	4 4	IN12	
IN04	5 5	IN13	
IN05	6 6	IN14	
IN06	7 7	IN15	
IN07	8 8	IN16	
COM0.A	9 9	COM0.B	
IN10	10 10	IN17	
IN11	11 11	IN18	
IN12	12 12	IN19	

FCNオス24芯

商品ページ [564, 566](#)

CJ1W-OD232用

GP-CJ55Y
(カスタムNO)X-PLC0139

出カコネクタ

(m+1)CH		mCH	
信号名	A B	信号名	
COM1+V.A	1 2	COM1+V.B	
OV.A	3 4	OV.B	
OUT15.m+1	5 6	OUT15.m	
OUT14.m+1	7 8	OUT14.m	
OUT13.m+1	9 10	OUT13.m	
OUT12.m+1	11 12	OUT12.m	
OUT11.m+1	13 14	OUT11.m	
OUT10.m+1	15 16	OUT10.m	
OUT09.m+1	17 18	OUT09.m	
OUT08.m+1	19 20	OUT08.m	
COM0+V.A	21 22	COM0+V.B	
OV.C	23 24	OV.D	
OUT15.m	25 26	OUT15.m	
OUT14.m	27 28	OUT14.m	
OUT13.m	29 30	OUT13.m	
OUT12.m	31 32	OUT12.m	
OUT11.m	33 34	OUT11.m	
OUT10.m	35 36	OUT10.m	
OUT09.m	37 38	OUT09.m	
OUT08.m	39 40	OUT08.m	

MILソケットオス40芯

商品ページ [564, 566](#)

CJ1W-MD261用

GPN-CJ27Y/GPN-CJ27T
(カスタムNO)X-PLC0134

出カコネクタ

m+1CH		mCH	
信号名	B A	信号名	
+V.D	20 20	+V.C	
COM1.B	19 19	COM0.B	
OUT15.m+1	18 18	OUT15.m	
OUT14.m+1	17 17	OUT14.m	
OUT13.m+1	16 16	OUT13.m	
OUT12.m+1	15 15	OUT12.m	
OUT11.m+1	14 14	OUT11.m	
OUT10.m+1	13 13	OUT10.m	
OUT09.m+1	12 12	OUT09.m	
OUT08.m+1	11 11	OUT08.m	
COM1.A	10 10	COM0.A	
OUT07.m+1	9 9	OUT07.m	
OUT06.m+1	8 8	OUT06.m	
OUT05.m+1	7 7	OUT05.m	
OUT04.m+1	6 6	OUT04.m	
OUT03.m+1	5 5	OUT03.m	
OUT02.m+1	4 4	OUT02.m	
OUT01.m+1	3 3	OUT01.m	
OUT00.m+1	2 2	OUT00.m	
	1 1		

FCNオス40芯

商品ページ [564, 566](#)

CJ1W-MD261用

GPN-CJ28Y/GPN-CJ28T
(カスタムNO)X-PLC0135

入カコネクタ

m+2CH		m+3CH	
信号名	A B	信号名	
IN00.m+3	20 20	IN00.m+3	
IN01.m+3	2 2	IN01.m+3	
IN02.m+3	3 3	IN02.m+3	
IN03.m+3	4 4	IN03.m+3	
IN04.m+3	5 5	IN04.m+3	
IN05.m+3	6 6	IN05.m+3	
IN06.m+3	7 7	IN06.m+3	
IN07.m+3	8 8	IN07.m+3	
COM2.A	9 9	COM3.A	
+V.A	10 10	+V.B	
IN08.m+3	11 11	IN08.m+3	
IN09.m+3	12 12	IN09.m+3	
IN10.m+3	13 13	IN10.m+3	
IN11.m+3	14 14	IN11.m+3	
IN12.m+3	15 15	IN12.m+3	
IN13.m+3	16 16	IN13.m+3	
IN14.m+3	17 17	IN14.m+3	
IN15.m+3	18 18	IN15.m+3	
COM2.B	19 19	COM3.B	
	20 20		

FCNオス40芯

商品ページ [564, 566](#)

CJ1W-ID262用

GP-CJ49Y
(カスタムNO)X-PLC0128

入カコネクタ1

mCH		mCH	
信号名	A B	信号名	
IN00.m	40 39	IN08.m	
IN01.m	38 37	IN09.m	
IN02.m	36 35	IN10.m	
IN03.m	34 33	IN11.m	
IN04.m	32 31	IN12.m	
IN05.m	30 29	IN13.m	
IN06.m	28 27	IN14.m	
IN07.m	26 25	IN15.m	
COM0.B	24 23	COM0.A	
IN00.m+1	22 21	IN08.m+1	
IN01.m+1	20 19	IN09.m+1	
IN02.m+1	18 17	IN10.m+1	
IN03.m+1	16 15	IN11.m+1	
IN04.m+1	14 13	IN12.m+1	
IN05.m+1	12 11	IN13.m+1	
IN06.m+1	10 9	IN14.m+1	
IN07			

▼ オムロン CJシリーズ対応ケーブル ピンサイン(マークチューブ印字) 図

CJ1W-OD263用		CJ1W-MD233用																																																																																																																															
GP□-CJ57Y	GP□-CJ58Y	GP□-CJ45Y	GP□-CJ46Y																																																																																																																														
(カスタムNO)X-PLC0143	(カスタムNO)X-PLC0144	(カスタムNO)X-PLC0132	(カスタムNO)X-PLC0133																																																																																																																														
<p>出カコネクタ mCH</p> <table border="1"> <tr><th>信号名</th><th>ピン</th><th>信号名</th></tr> <tr><td>OUT00_m</td><td>40</td><td>OUT08_m</td></tr> <tr><td>OUT01_m</td><td>38</td><td>OUT09_m</td></tr> <tr><td>OUT02_m</td><td>36</td><td>OUT10_m</td></tr> <tr><td>OUT03_m</td><td>34</td><td>OUT11_m</td></tr> <tr><td>OUT04_m</td><td>32</td><td>OUT12_m</td></tr> <tr><td>OUT05_m</td><td>30</td><td>OUT13_m</td></tr> <tr><td>OUT06_m</td><td>28</td><td>OUT14_m</td></tr> <tr><td>OUT07_m</td><td>26</td><td>OUT15_m</td></tr> <tr><td>COM0_B</td><td>24</td><td>COM0_A</td></tr> <tr><td>+V_D</td><td>22</td><td>+V_C</td></tr> <tr><td>OUT01_m+1</td><td>20</td><td>OUT08_m+1</td></tr> <tr><td>OUT02_m+1</td><td>18</td><td>OUT09_m+1</td></tr> <tr><td>OUT03_m+1</td><td>16</td><td>OUT10_m+1</td></tr> <tr><td>OUT04_m+1</td><td>14</td><td>OUT11_m+1</td></tr> <tr><td>OUT05_m+1</td><td>12</td><td>OUT12_m+1</td></tr> <tr><td>OUT06_m+1</td><td>10</td><td>OUT13_m+1</td></tr> <tr><td>OUT07_m+1</td><td>8</td><td>OUT14_m+1</td></tr> <tr><td>OUT01_m+1</td><td>6</td><td>OUT15_m+1</td></tr> <tr><td>COM1_B</td><td>4</td><td>COM1_A</td></tr> <tr><td>+V_B</td><td>2</td><td>+V_A</td></tr> </table>		信号名	ピン	信号名	OUT00_m	40	OUT08_m	OUT01_m	38	OUT09_m	OUT02_m	36	OUT10_m	OUT03_m	34	OUT11_m	OUT04_m	32	OUT12_m	OUT05_m	30	OUT13_m	OUT06_m	28	OUT14_m	OUT07_m	26	OUT15_m	COM0_B	24	COM0_A	+V_D	22	+V_C	OUT01_m+1	20	OUT08_m+1	OUT02_m+1	18	OUT09_m+1	OUT03_m+1	16	OUT10_m+1	OUT04_m+1	14	OUT11_m+1	OUT05_m+1	12	OUT12_m+1	OUT06_m+1	10	OUT13_m+1	OUT07_m+1	8	OUT14_m+1	OUT01_m+1	6	OUT15_m+1	COM1_B	4	COM1_A	+V_B	2	+V_A	<p>出カコネクタ m+3CH</p> <table border="1"> <tr><th>信号名</th><th>ピン</th><th>信号名</th></tr> <tr><td>+V_A</td><td>1</td><td>+V_B</td></tr> <tr><td>COM3_A</td><td>3</td><td>COM3_B</td></tr> <tr><td>OUT15_m+3</td><td>5</td><td>OUT07_m+3</td></tr> <tr><td>OUT14_m+3</td><td>6</td><td>OUT06_m+3</td></tr> <tr><td>OUT13_m+3</td><td>7</td><td>OUT05_m+3</td></tr> <tr><td>OUT12_m+3</td><td>8</td><td>OUT04_m+3</td></tr> <tr><td>OUT11_m+3</td><td>9</td><td>OUT03_m+3</td></tr> <tr><td>OUT10_m+3</td><td>10</td><td>OUT02_m+3</td></tr> <tr><td>OUT09_m+3</td><td>11</td><td>OUT01_m+3</td></tr> <tr><td>OUT08_m+3</td><td>12</td><td>+V_D</td></tr> <tr><td>+V_C</td><td>13</td><td>COM2_B</td></tr> <tr><td>COM2_A</td><td>14</td><td>COM2_B</td></tr> <tr><td>OUT15_m+2</td><td>15</td><td>OUT07_m+2</td></tr> <tr><td>OUT14_m+2</td><td>16</td><td>OUT06_m+2</td></tr> <tr><td>OUT13_m+2</td><td>17</td><td>OUT05_m+2</td></tr> <tr><td>OUT12_m+2</td><td>18</td><td>OUT04_m+2</td></tr> <tr><td>OUT11_m+2</td><td>19</td><td>OUT03_m+2</td></tr> <tr><td>OUT10_m+2</td><td>20</td><td>OUT02_m+2</td></tr> <tr><td>OUT09_m+2</td><td>21</td><td>OUT01_m+2</td></tr> <tr><td>OUT08_m+2</td><td>22</td><td>OUT00_m+2</td></tr> </table>		信号名	ピン	信号名	+V_A	1	+V_B	COM3_A	3	COM3_B	OUT15_m+3	5	OUT07_m+3	OUT14_m+3	6	OUT06_m+3	OUT13_m+3	7	OUT05_m+3	OUT12_m+3	8	OUT04_m+3	OUT11_m+3	9	OUT03_m+3	OUT10_m+3	10	OUT02_m+3	OUT09_m+3	11	OUT01_m+3	OUT08_m+3	12	+V_D	+V_C	13	COM2_B	COM2_A	14	COM2_B	OUT15_m+2	15	OUT07_m+2	OUT14_m+2	16	OUT06_m+2	OUT13_m+2	17	OUT05_m+2	OUT12_m+2	18	OUT04_m+2	OUT11_m+2	19	OUT03_m+2	OUT10_m+2	20	OUT02_m+2	OUT09_m+2	21	OUT01_m+2	OUT08_m+2	22	OUT00_m+2
信号名	ピン	信号名																																																																																																																															
OUT00_m	40	OUT08_m																																																																																																																															
OUT01_m	38	OUT09_m																																																																																																																															
OUT02_m	36	OUT10_m																																																																																																																															
OUT03_m	34	OUT11_m																																																																																																																															
OUT04_m	32	OUT12_m																																																																																																																															
OUT05_m	30	OUT13_m																																																																																																																															
OUT06_m	28	OUT14_m																																																																																																																															
OUT07_m	26	OUT15_m																																																																																																																															
COM0_B	24	COM0_A																																																																																																																															
+V_D	22	+V_C																																																																																																																															
OUT01_m+1	20	OUT08_m+1																																																																																																																															
OUT02_m+1	18	OUT09_m+1																																																																																																																															
OUT03_m+1	16	OUT10_m+1																																																																																																																															
OUT04_m+1	14	OUT11_m+1																																																																																																																															
OUT05_m+1	12	OUT12_m+1																																																																																																																															
OUT06_m+1	10	OUT13_m+1																																																																																																																															
OUT07_m+1	8	OUT14_m+1																																																																																																																															
OUT01_m+1	6	OUT15_m+1																																																																																																																															
COM1_B	4	COM1_A																																																																																																																															
+V_B	2	+V_A																																																																																																																															
信号名	ピン	信号名																																																																																																																															
+V_A	1	+V_B																																																																																																																															
COM3_A	3	COM3_B																																																																																																																															
OUT15_m+3	5	OUT07_m+3																																																																																																																															
OUT14_m+3	6	OUT06_m+3																																																																																																																															
OUT13_m+3	7	OUT05_m+3																																																																																																																															
OUT12_m+3	8	OUT04_m+3																																																																																																																															
OUT11_m+3	9	OUT03_m+3																																																																																																																															
OUT10_m+3	10	OUT02_m+3																																																																																																																															
OUT09_m+3	11	OUT01_m+3																																																																																																																															
OUT08_m+3	12	+V_D																																																																																																																															
+V_C	13	COM2_B																																																																																																																															
COM2_A	14	COM2_B																																																																																																																															
OUT15_m+2	15	OUT07_m+2																																																																																																																															
OUT14_m+2	16	OUT06_m+2																																																																																																																															
OUT13_m+2	17	OUT05_m+2																																																																																																																															
OUT12_m+2	18	OUT04_m+2																																																																																																																															
OUT11_m+2	19	OUT03_m+2																																																																																																																															
OUT10_m+2	20	OUT02_m+2																																																																																																																															
OUT09_m+2	21	OUT01_m+2																																																																																																																															
OUT08_m+2	22	OUT00_m+2																																																																																																																															
MILソケットオス40芯		MILソケットオス20芯																																																																																																																															
商品ページ ▶564, 566		商品ページ ▶564, 566																																																																																																																															

CJ1W-NC113用		CJ1W-NC133用																																																																			
GPN-CJ35Y/GPN-CJ35T	GPN-CJ36Y/GPN-CJ36T	GPN-CJ37Y/GPN-CJ37T	GPN-CJ38Y/GPN-CJ38T																																																																		
(カスタムNO)X-PLC0146	(カスタムNO)X-PLC0147	(カスタムNO)X-PLC0148	(カスタムNO)X-PLC0149																																																																		
<p>出カコネクタ X軸</p> <table border="1"> <tr><th>信号名</th><th>ピン</th><th>信号名</th></tr> <tr><td>A20</td><td>20</td><td>A19</td></tr> <tr><td>A18</td><td>18</td><td>A17</td></tr> <tr><td>A16</td><td>16</td><td>A15</td></tr> <tr><td>A14</td><td>14</td><td>A13</td></tr> <tr><td>A12</td><td>12</td><td>A11</td></tr> <tr><td>A10</td><td>10</td><td>A9</td></tr> <tr><td>A8</td><td>8</td><td>A7</td></tr> <tr><td>A6</td><td>6</td><td>A5</td></tr> <tr><td>A4</td><td>4</td><td>A3</td></tr> <tr><td>A2</td><td>2</td><td>A1</td></tr> </table>		信号名	ピン	信号名	A20	20	A19	A18	18	A17	A16	16	A15	A14	14	A13	A12	12	A11	A10	10	A9	A8	8	A7	A6	6	A5	A4	4	A3	A2	2	A1	<p>出カコネクタ X軸</p> <table border="1"> <tr><th>信号名</th><th>ピン</th><th>信号名</th></tr> <tr><td>A20</td><td>20</td><td>A19</td></tr> <tr><td>A18</td><td>18</td><td>A17</td></tr> <tr><td>A16</td><td>16</td><td>A15</td></tr> <tr><td>A14</td><td>14</td><td>A13</td></tr> <tr><td>A12</td><td>12</td><td>A11</td></tr> <tr><td>A10</td><td>10</td><td>A9</td></tr> <tr><td>A8</td><td>8</td><td>A7</td></tr> <tr><td>A6</td><td>6</td><td>A5</td></tr> <tr><td>A4</td><td>4</td><td>A3</td></tr> <tr><td>A2</td><td>2</td><td>A1</td></tr> </table>		信号名	ピン	信号名	A20	20	A19	A18	18	A17	A16	16	A15	A14	14	A13	A12	12	A11	A10	10	A9	A8	8	A7	A6	6	A5	A4	4	A3	A2	2	A1
信号名	ピン	信号名																																																																			
A20	20	A19																																																																			
A18	18	A17																																																																			
A16	16	A15																																																																			
A14	14	A13																																																																			
A12	12	A11																																																																			
A10	10	A9																																																																			
A8	8	A7																																																																			
A6	6	A5																																																																			
A4	4	A3																																																																			
A2	2	A1																																																																			
信号名	ピン	信号名																																																																			
A20	20	A19																																																																			
A18	18	A17																																																																			
A16	16	A15																																																																			
A14	14	A13																																																																			
A12	12	A11																																																																			
A10	10	A9																																																																			
A8	8	A7																																																																			
A6	6	A5																																																																			
A4	4	A3																																																																			
A2	2	A1																																																																			
FCNオス40芯		FCNオス40芯																																																																			
商品ページ ▶564, 566		商品ページ ▶564, 566																																																																			

CJ1M-CPU22/23用																																																																
GP□-CJ47Y	GP□-CJ48Y																																																															
(カスタムNO)X-PLC0123	(カスタムNO)X-PLC0123																																																															
<p>入カコネクタ</p> <table border="1"> <tr><th>信号名</th><th>ピン</th><th>信号名</th></tr> <tr><td>1</td><td>1</td><td>2</td></tr> <tr><td>3</td><td>3</td><td>4</td></tr> <tr><td>5</td><td>5</td><td>6</td></tr> <tr><td>7</td><td>7</td><td>8</td></tr> <tr><td>9</td><td>9</td><td>10</td></tr> <tr><td>11</td><td>11</td><td>12</td></tr> <tr><td>13</td><td>13</td><td>14</td></tr> <tr><td>15</td><td>15</td><td>16</td></tr> <tr><td>17</td><td>17</td><td>18</td></tr> <tr><td>19</td><td>19</td><td>20</td></tr> <tr><td>21</td><td>21</td><td>22</td></tr> <tr><td>23</td><td>23</td><td>24</td></tr> <tr><td>25</td><td>25</td><td>26</td></tr> <tr><td>27</td><td>27</td><td>28</td></tr> <tr><td>29</td><td>29</td><td>30</td></tr> <tr><td>31</td><td>31</td><td>32</td></tr> <tr><td>33</td><td>33</td><td>34</td></tr> <tr><td>35</td><td>35</td><td>36</td></tr> <tr><td>37</td><td>37</td><td>38</td></tr> <tr><td>39</td><td>39</td><td>40</td></tr> </table>		信号名	ピン	信号名	1	1	2	3	3	4	5	5	6	7	7	8	9	9	10	11	11	12	13	13	14	15	15	16	17	17	18	19	19	20	21	21	22	23	23	24	25	25	26	27	27	28	29	29	30	31	31	32	33	33	34	35	35	36	37	37	38	39	39	40
信号名	ピン	信号名																																																														
1	1	2																																																														
3	3	4																																																														
5	5	6																																																														
7	7	8																																																														
9	9	10																																																														
11	11	12																																																														
13	13	14																																																														
15	15	16																																																														
17	17	18																																																														
19	19	20																																																														
21	21	22																																																														
23	23	24																																																														
25	25	26																																																														
27	27	28																																																														
29	29	30																																																														
31	31	32																																																														
33	33	34																																																														
35	35	36																																																														
37	37	38																																																														
39	39	40																																																														
MILソケットオス40芯																																																																
商品ページ ▶564, 566																																																																

CJ1W-MD263/CJ1W-MD563用		CJ1W-NC213用																																																																																																																									
GP□-CJ53Y	GP□-CJ54Y	GPN-CJ35Y/GPN-CJ35T	GPN-CJ37Y/GPN-CJ37T																																																																																																																								
(カスタムNO)X-PLC0136	(カスタムNO)X-PLC0137	(カスタムNO)X-PLC0146	(カスタムNO)X-PLC0148																																																																																																																								
<p>出カコネクタ mCH</p> <table border="1"> <tr><th>信号名</th><th>ピン</th><th>信号名</th></tr> <tr><td>OUT00_m</td><td>40</td><td>OUT08_m</td></tr> <tr><td>OUT01_m</td><td>38</td><td>OUT09_m</td></tr> <tr><td>OUT02_m</td><td>36</td><td>OUT10_m</td></tr> <tr><td>OUT03_m</td><td>34</td><td>OUT11_m</td></tr> <tr><td>OUT04_m</td><td>32</td><td>OUT12_m</td></tr> <tr><td>OUT05_m</td><td>30</td><td>OUT13_m</td></tr> <tr><td>OUT06_m</td><td>28</td><td>OUT14_m</td></tr> <tr><td>OUT07_m</td><td>26</td><td>OUT15_m</td></tr> <tr><td>COM0_B</td><td>24</td><td>COM0_A</td></tr> <tr><td>+V_D</td><td>22</td><td>+V_C</td></tr> <tr><td>OUT01_m+1</td><td>20</td><td>OUT08_m+1</td></tr> <tr><td>OUT02_m+1</td><td>18</td><td>OUT09_m+1</td></tr> <tr><td>OUT03_m+1</td><td>16</td><td>OUT10_m+1</td></tr> <tr><td>OUT04_m+1</td><td>14</td><td>OUT11_m+1</td></tr> <tr><td>OUT05_m+1</td><td>12</td><td>OUT12_m+1</td></tr> <tr><td>OUT06_m+1</td><td>10</td><td>OUT13_m+1</td></tr> <tr><td>OUT07_m+1</td><td>8</td><td>OUT14_m+1</td></tr> <tr><td>OUT01_m+1</td><td>6</td><td>OUT15_m+1</td></tr> <tr><td>COM1_B</td><td>4</td><td>COM1_A</td></tr> <tr><td>+V_B</td><td>2</td><td>+V_A</td></tr> </table>		信号名	ピン	信号名	OUT00_m	40	OUT08_m	OUT01_m	38	OUT09_m	OUT02_m	36	OUT10_m	OUT03_m	34	OUT11_m	OUT04_m	32	OUT12_m	OUT05_m	30	OUT13_m	OUT06_m	28	OUT14_m	OUT07_m	26	OUT15_m	COM0_B	24	COM0_A	+V_D	22	+V_C	OUT01_m+1	20	OUT08_m+1	OUT02_m+1	18	OUT09_m+1	OUT03_m+1	16	OUT10_m+1	OUT04_m+1	14	OUT11_m+1	OUT05_m+1	12	OUT12_m+1	OUT06_m+1	10	OUT13_m+1	OUT07_m+1	8	OUT14_m+1	OUT01_m+1	6	OUT15_m+1	COM1_B	4	COM1_A	+V_B	2	+V_A	<p>入カコネクタ m+3CH</p> <table border="1"> <tr><th>信号名</th><th>ピン</th><th>信号名</th></tr> <tr><td>+V_A</td><td>1</td><td>+V_B</td></tr> <tr><td>COM3_B</td><td>3</td><td>COM3_A</td></tr> <tr><td>IN07_m+3</td><td>5</td><td>IN06_m+3</td></tr> <tr><td>IN06_m+3</td><td>6</td><td>IN05_m+3</td></tr> <tr><td>IN05_m+3</td><td>7</td><td>IN04_m+3</td></tr> <tr><td>IN04_m+3</td><td>8</td><td>IN03_m+3</td></tr> <tr><td>IN03_m+3</td><td>9</td><td>IN02_m+3</td></tr> <tr><td>IN02_m+3</td><td>10</td><td>IN01_m+3</td></tr> <tr><td>IN01_m+3</td><td>11</td><td>IN00_m+3</td></tr> <tr><td>+V_D</td><td>12</td><td>+V_C</td></tr> <tr><td>COM2_B</td><td>13</td><td>COM2_A</td></tr> <tr><td>IN07_m+2</td><td>14</td><td>IN06_m+2</td></tr> <tr><td>IN06_m+2</td><td>15</td><td>IN05_m+2</td></tr> <tr><td>IN05_m+2</td><td>16</td><td>IN04_m+2</td></tr> <tr><td>IN04_m+2</td><td>17</td><td>IN03_m+2</td></tr> <tr><td>IN03_m+2</td><td>18</td><td>IN02_m+2</td></tr> <tr><td>IN02_m+2</td><td>19</td><td>IN01_m+2</td></tr> <tr><td>IN01_m+2</td><td>20</td><td>IN00_m+2</td></tr> </table>		信号名	ピン	信号名	+V_A	1	+V_B	COM3_B	3	COM3_A	IN07_m+3	5	IN06_m+3	IN06_m+3	6	IN05_m+3	IN05_m+3	7	IN04_m+3	IN04_m+3	8	IN03_m+3	IN03_m+3	9	IN02_m+3	IN02_m+3	10	IN01_m+3	IN01_m+3	11	IN00_m+3	+V_D	12	+V_C	COM2_B	13	COM2_A	IN07_m+2	14	IN06_m+2	IN06_m+2	15	IN05_m+2	IN05_m+2	16	IN04_m+2	IN04_m+2	17	IN03_m+2	IN03_m+2	18	IN02_m+2	IN02_m+2	19	IN01_m+2	IN01_m+2	20	IN00_m+2
信号名	ピン	信号名																																																																																																																									
OUT00_m	40	OUT08_m																																																																																																																									
OUT01_m	38	OUT09_m																																																																																																																									
OUT02_m	36	OUT10_m																																																																																																																									
OUT03_m	34	OUT11_m																																																																																																																									
OUT04_m	32	OUT12_m																																																																																																																									
OUT05_m	30	OUT13_m																																																																																																																									
OUT06_m	28	OUT14_m																																																																																																																									
OUT07_m	26	OUT15_m																																																																																																																									
COM0_B	24	COM0_A																																																																																																																									
+V_D	22	+V_C																																																																																																																									
OUT01_m+1	20	OUT08_m+1																																																																																																																									
OUT02_m+1	18	OUT09_m+1																																																																																																																									
OUT03_m+1	16	OUT10_m+1																																																																																																																									
OUT04_m+1	14	OUT11_m+1																																																																																																																									
OUT05_m+1	12	OUT12_m+1																																																																																																																									
OUT06_m+1	10	OUT13_m+1																																																																																																																									
OUT07_m+1	8	OUT14_m+1																																																																																																																									
OUT01_m+1	6	OUT15_m+1																																																																																																																									
COM1_B	4	COM1_A																																																																																																																									
+V_B	2	+V_A																																																																																																																									
信号名	ピン	信号名																																																																																																																									
+V_A	1	+V_B																																																																																																																									
COM3_B	3	COM3_A																																																																																																																									
IN07_m+3	5	IN06_m+3																																																																																																																									
IN06_m+3	6	IN05_m+3																																																																																																																									
IN05_m+3	7	IN04_m+3																																																																																																																									
IN04_m+3	8	IN03_m+3																																																																																																																									
IN03_m+3	9	IN02_m+3																																																																																																																									
IN02_m+3	10	IN01_m+3																																																																																																																									
IN01_m+3	11	IN00_m+3																																																																																																																									
+V_D	12	+V_C																																																																																																																									
COM2_B	13	COM2_A																																																																																																																									
IN07_m+2	14	IN06_m+2																																																																																																																									
IN06_m+2	15	IN05_m+2																																																																																																																									
IN05_m+2	16	IN04_m+2																																																																																																																									
IN04_m+2	17	IN03_m+2																																																																																																																									
IN03_m+2	18	IN02_m+2																																																																																																																									
IN02_m+2	19	IN01_m+2																																																																																																																									
IN01_m+2	20	IN00_m+2																																																																																																																									
MILソケットオス40芯		MILソケットオス40芯																																																																																																																									
商品ページ ▶564, 566		商品ページ ▶564, 566																																																																																																																									

CJ1W-NC213用																																		
GPN-CJ35Y/GPN-CJ35T	GPN-CJ36Y/GPN-CJ36T																																	
(カスタムNO)X-PLC0146	(カスタムNO)X-PLC0147																																	
<p>入カコネクタ X軸</p> <table border="1"> <tr><th>信号名</th><th>ピン</th><th>信号名</th></tr> <tr><td>A20</td><td>20</td><td>A19</td></tr> <tr><td>A18</td><td>18</td><td>A17</td></tr> <tr><td>A16</td><td>16</td><td>A15</td></tr> <tr><td>A14</td><td>14</td><td>A13</td></tr> <tr><td>A12</td><td>12</td><td>A11</td></tr> <tr><td>A10</td><td>10</td><td>A9</td></tr> <tr><td>A8</td><td>8</td><td>A7</td></tr> <tr><td>A6</td><td>6</td><td>A5</td></tr> <tr><td>A4</td><td>4</td><td>A3</td></tr> <tr><td>A2</td><td>2</td><td>A1</td></tr> </table>		信号名	ピン	信号名	A20	20	A19	A18	18	A17	A16	16	A15	A14	14	A13	A12	12	A11	A10	10	A9	A8	8	A7	A6	6	A5	A4	4	A3	A2	2	A1
信号名	ピン	信号名																																
A20	20	A19																																
A18	18	A17																																
A16	16	A15																																
A14	14	A13																																
A12	12	A11																																
A10	10	A9																																
A8	8	A7																																
A6	6	A5																																
A4	4	A3																																
A2	2	A1																																
FCNオス40芯																																		
商品ページ ▶564, 566																																		

CJ1W-NC213用																																																																
GPN-CJ37Y/GPN-CJ37T	GPN-CJ38Y/GPN-CJ38T																																																															
(カスタムNO)X-PLC0148	(カスタムNO)X-PLC0149																																																															
<p>入カコネクタ Y軸 X軸</p> <table border="1"> <tr><th>信号名</th><th>ピン</th><th>信号名</th></tr> <tr><td>B20</td><td>20</td><td>A20</td></tr> <tr><td>B19</td><td>19</td><td>A19</td></tr> <tr><td>B18</td><td>18</td><td>A18</td></tr> <tr><td>B17</td><td>17</td><td>A17</td></tr> <tr><td>B16</td><td>16</td><td>A16</td></tr> <tr><td>B15</td><td>15</td><td>A15</td></tr> <tr><td>B14</td><td>14</td><td>A14</td></tr> <tr><td>B13</td><td>13</td><td>A13</td></tr> <tr><td>B12</td><td>12</td><td>A12</td></tr> <tr><td>B11</td><td>11</td><td>A11</td></tr> <tr><td>B10</td><td>10</td><td>A10</td></tr> <tr><td>B9</td><td>9</td><td>A9</td></tr> <tr><td>B8</td><td>8</td><td>A8</td></tr> <tr><td>B7</td><td>7</td><td>A7</td></tr> <tr><td>B6</td><td>6</td><td>A6</td></tr> <tr><td>B5</td><td>5</td><td>A5</td></tr> <tr><td>B4</td><td>4</td><td>A4</td></tr> <tr><td>B3</td><td>3</td><td>A3</td></tr> <tr><td>B2</td><td>2</td><td>A2</td></tr> <tr><td>B1</td><td>1</td><td>A1</td></tr> </table>		信号名	ピン	信号名	B20	20	A20	B19	19	A19	B18	18	A18	B17	17	A17	B16	16	A16	B15	15	A15	B14	14	A14	B13	13	A13	B12	12	A12	B11	11	A11	B10	10	A10	B9	9	A9	B8	8	A8	B7	7	A7	B6	6	A6	B5	5	A5	B4	4	A4	B3	3	A3	B2	2	A2	B1	1	A1
信号名	ピン	信号名																																																														
B20	20	A20																																																														
B19	19	A19																																																														
B18	18	A18																																																														
B17	17	A17																																																														
B16	16	A16																																																														
B15	15	A15																																																														
B14	14	A14																																																														
B13	13	A13																																																														
B12	12	A12																																																														
B11	11	A11																																																														
B10	10	A10																																																														
B9	9	A9																																																														
B8	8	A8																																																														
B7	7	A7																																																														
B6	6	A6																																																														
B5	5	A5																																																														
B4	4	A4																																																														
B3	3	A3																																																														
B2	2	A2																																																														
B1	1	A1																																																														
FCNオス40芯																																																																
商品ページ ▶564, 566																																																																

CJ1W-NC233用		CJ1W-NC413用																																																																																																																															
GPN-CJ38Y/GPN-CJ38T	GPN-CJ39Y/GPN-CJ39T	GPN-CJ42Y/GPN-CJ42T	GPN-CJ44Y/GPN-CJ44T																																																																																																																														
(カスタムNO)X-PLC0149	(カスタムNO)X-PLC0150	(カスタムNO)X-PLC0151	(カスタムNO)X-PLC0153																																																																																																																														
<p>入カコネクタ Y軸 X軸</p> <table border="1"> <tr><th>信号名</th><th>ピン</th><th>信号名</th></tr> <tr><td>B20</td><td>20</td><td>A20</td></tr> <tr><td>B19</td><td>19</td><td>A19</td></tr> <tr><td>B18</td><td>18</td><td>A18</td></tr> <tr><td>B17</td><td>17</td><td>A17</td></tr> <tr><td>B16</td><td>16</td><td>A16</td></tr> <tr><td>B15</td><td>15</td><td>A15</td></tr> <tr><td>B14</td><td>14</td><td>A14</td></tr> <tr><td>B13</td><td>13</td><td>A13</td></tr> <tr><td>B12</td><td>12</td><td>A12</td></tr> <tr><td>B11</td><td>11</td><td>A11</td></tr> <tr><td>B10</td><td>10</td><td>A10</td></tr> <tr><td>B9</td><td>9</td><td>A9</td></tr> <tr><td>B8</td><td>8</td><td>A8</td></tr> <tr><td>B7</td><td>7</td><td>A7</td></tr> <tr><td>B6</td><td>6</td><td>A6</td></tr> <tr><td>B5</td><td>5</td><td>A5</td></tr> <tr><td>B4</td><td>4</td><td>A4</td></tr> <tr><td>B3</td><td>3</td><td>A3</td></tr> <tr><td>B2</td><td>2</td><td>A2</td></tr> <tr><td>B1</td><td>1</td><td>A1</td></tr> </table>		信号名	ピン	信号名	B20	20	A20	B19	19	A19	B18	18	A18	B17	17	A17	B16	16	A16	B15	15	A15	B14	14	A14	B13	13	A13	B12	12	A12	B11	11	A11	B10	10	A10	B9	9	A9	B8	8	A8	B7	7	A7	B6	6	A6	B5	5	A5	B4	4	A4	B3	3	A3	B2	2	A2	B1	1	A1	<p>X/Y軸コネクタ Y軸 X軸</p> <table border="1"> <tr><th>信号名</th><th>ピン</th><th>信号名</th></tr> <tr><td>A20_X,Y</td><td>20</td><td>A20_X,Y</td></tr> <tr><td>A19_X,Y</td><td>19</td><td>A19_X,Y</td></tr> <tr><td>A18_X,Y</td><td>18</td><td>A18_X,Y</td></tr> <tr><td>A17_X,Y</td><td>17</td><td>A17_X,Y</td></tr> <tr><td>A16_X,Y</td><td>16</td><td>A16_X,Y</td></tr> <tr><td>A15_X,Y</td><td>15</td><td>A15_X,Y</td></tr> <tr><td>A14_X,Y</td><td>14</td><td>A14_X,Y</td></tr> <tr><td>A13_X,Y</td><td>13</td><td>A13_X,Y</td></tr> <tr><td>A12_X,Y</td><td>12</td><td>A12_X,Y</td></tr> <tr><td>A11_X,Y</td><td>11</td><td>A11_X,Y</td></tr> <tr><td>A10_X,Y</td><td>10</td><td>A10_X,Y</td></tr> <tr><td>A9_X,Y</td><td>9</td><td>A9_X,Y</td></tr> <tr><td>A8_X,Y</td><td>8</td><td>A8_X,Y</td></tr> <tr><td>A7_X,Y</td><td>7</td><td>A7_X,Y</td></tr> <tr><td>A6_X,Y</td><td>6</td><td>A6_X,Y</td></tr> <tr><td>A5_X,Y</td><td>5</td><td>A5_X,Y</td></tr> <tr><td>A4_X,Y</td><td>4</td><td>A4_X,Y</td></tr> <tr><td>A3_X,Y</td><td>3</td><td>A3_X,Y</td></tr> <tr><td>A2_X,Y</td><td>2</td><td>A2_X,Y</td></tr> <tr><td>A1_X,Y</td><td>1</td><td>A1_X,Y</td></tr> </table>		信号名	ピン	信号名	A20_X,Y	20	A20_X,Y	A19_X,Y	19	A19_X,Y	A18_X,Y	18	A18_X,Y	A17_X,Y	17	A17_X,Y	A16_X,Y	16	A16_X,Y	A15_X,Y	15	A15_X,Y	A14_X,Y	14	A14_X,Y	A13_X,Y	13	A13_X,Y	A12_X,Y	12	A12_X,Y	A11_X,Y	11	A11_X,Y	A10_X,Y	10	A10_X,Y	A9_X,Y	9	A9_X,Y	A8_X,Y	8	A8_X,Y	A7_X,Y	7	A7_X,Y	A6_X,Y	6	A6_X,Y	A5_X,Y	5	A5_X,Y	A4_X,Y	4	A4_X,Y	A3_X,Y	3	A3_X,Y	A2_X,Y	2	A2_X,Y	A1_X,Y	1	A1_X,Y
信号名	ピン	信号名																																																																																																																															
B20	20	A20																																																																																																																															
B19	19	A19																																																																																																																															
B18	18	A18																																																																																																																															
B17	17	A17																																																																																																																															
B16	16	A16																																																																																																																															
B15	15	A15																																																																																																																															
B14	14	A14																																																																																																																															
B13	13	A13																																																																																																																															
B12	12	A12																																																																																																																															
B11	11	A11																																																																																																																															
B10	10	A10																																																																																																																															
B9	9	A9																																																																																																																															
B8	8	A8																																																																																																																															
B7	7	A7																																																																																																																															
B6	6	A6																																																																																																																															
B5	5	A5																																																																																																																															
B4	4	A4																																																																																																																															
B3	3	A3																																																																																																																															
B2	2	A2																																																																																																																															
B1	1	A1																																																																																																																															
信号名	ピン	信号名																																																																																																																															
A20_X,Y	20	A20_X,Y																																																																																																																															
A19_X,Y	19	A19_X,Y																																																																																																																															
A18_X,Y	18	A18_X,Y																																																																																																																															
A17_X,Y	17	A17_X,Y																																																																																																																															
A16_X,Y	16	A16_X,Y																																																																																																																															
A15_X,Y	15	A15_X,Y																																																																																																																															
A14_X,Y	14	A14_X,Y																																																																																																																															
A13_X,Y	13	A13_X,Y																																																																																																																															
A12_X,Y	12	A12_X,Y																																																																																																																															
A11_X,Y	11	A11_X,Y																																																																																																																															
A10_X,Y	10	A10_X,Y																																																																																																																															
A9_X,Y	9	A9_X,Y																																																																																																																															
A8_X,Y	8	A8_X,Y																																																																																																																															
A7_X,Y	7	A7_X,Y																																																																																																																															
A6_X,Y	6	A6_X,Y																																																																																																																															
A5_X,Y	5	A5_X,Y																																																																																																																															
A4_X,Y	4	A4_X,Y																																																																																																																															
A3_X,Y	3	A3_X,Y																																																																																																																															
A2_X,Y	2	A2_X,Y																																																																																																																															
A1_X,Y	1	A1_X,Y																																																																																																																															
FCNオス40芯		FCNオス40芯																																																																																																																															
商品ページ ▶564, 566		商品ページ ▶564, 566																																																																																																																															

CJ1W-CT021用		CJ1W-NC433用																																																																																																	
GPN-CJ34Y/GPN-CJ34T	GPN-CJ43Y/GPN-CJ43T	GPN-CJ44Y/GPN-CJ44T	GPN-CJ45Y/GPN-CJ45T																																																																																																
(カスタムNO)X-PLC0145	(カスタムNO)X-PLC0152	(カスタムNO)X-PLC0153	(カスタムNO)X-PLC0154																																																																																																
<p>入カコネクタ</p> <table border="1"> <tr><th>信号名</th><th>ピン</th><th>信号名</th></tr> <tr><td>A20</td><td>20</td><td>A19</td></tr> <tr><td>A18</td><td>18</td><td>A17</td></tr> <tr><td>A16</td><td>16</td><td>A15</td></tr> <tr><td>A14</td><td>14</td><td>A13</td></tr> <tr><td>A12</td><td>12</td><td>A11</td></tr> <tr><td>A10</td><td>10</td><td>A9</td></tr> <tr><td>A8</td><td>8</td><td>A7</td></tr> <tr><td>A6</td><td>6</td><td>A5</td></tr> <tr><td>A4</td><td>4</td><td>A3</td></tr> <tr><td>A2</td><td>2</td><td>A1</td></tr> </table>		信号名	ピン	信号名	A20	20	A19	A18	18	A17	A16	16	A15	A14	14	A13	A12	12	A11	A10	10	A9	A8	8	A7	A6	6	A5	A4	4	A3	A2	2	A1	<p>X/Y軸コネクタ Y軸 X軸</p> <table border="1"> <tr><th>信号名</th><th>ピン</th><th>信号名</th></tr> <tr><td>A20_X,Y</td><td>20</td><td>A20_X,Y</td></tr> <tr><td>A19_X,Y</td><td>19</td><td>A19_X,Y</td></tr> <tr><td>A18_X,Y</td><td>18</td><td>A18_X,Y</td></tr> <tr><td>A17_X,Y</td><td>17</td><td>A17_X,Y</td></tr> <tr><td>A16_X,Y</td><td>16</td><td>A16_X,Y</td></tr> <tr><td>A15_X,Y</td><td>15</td><td>A15_X,Y</td></tr> <tr><td>A14_X,Y</td><td>14</td><td>A14_X,Y</td></tr> <tr><td>A13_X,Y</td><td>13</td><td>A13_X,Y</td></tr> <tr><td>A12_X,Y</td><td>12</td><td>A12_X,Y</td></tr> <tr><td>A11_X,Y</td><td>11</td><td>A11_X,Y</td></tr> <tr><td>A10_X,Y</td><td>10</td><td>A10_X,Y</td></tr> <tr><td>A9_X,Y</td><td>9</td><td>A9_X,Y</td></tr> <tr><td>A8_X,Y</td><td>8</td><td>A8_X,Y</td></tr> <tr><td>A7_X,Y</td><td>7</td><td>A7_X,Y</td></tr> <tr><td>A6_X,Y</td><td>6</td><td>A6_X,Y</td></tr> <tr><td>A5_X,Y</td><td>5</td><td>A5_X,Y</td></tr> <tr><td>A4_X,Y</td><td>4</td><td>A4_X,Y</td></tr> <tr><td>A3_X,Y</td><td>3</td><td>A3_X,Y</td></tr> <tr><td>A2_X,Y</td><td>2</td><td>A2_X,Y</td></tr> <tr><td>A1_X,Y</td><td>1</td><td>A1_X,Y</td></tr> </table>		信号名	ピン	信号名	A20_X,Y	20	A20_X,Y	A19_X,Y	19	A19_X,Y	A18_X,Y	18	A18_X,Y	A17_X,Y	17	A17_X,Y	A16_X,Y	16	A16_X,Y	A15_X,Y	15	A15_X,Y	A14_X,Y	14	A14_X,Y	A13_X,Y	13	A13_X,Y	A12_X,Y	12	A12_X,Y	A11_X,Y	11	A11_X,Y	A10_X,Y	10	A10_X,Y	A9_X,Y	9	A9_X,Y	A8_X,Y	8	A8_X,Y	A7_X,Y	7	A7_X,Y	A6_X,Y	6	A6_X,Y	A5_X,Y	5	A5_X,Y	A4_X,Y	4	A4_X,Y	A3_X,Y	3	A3_X,Y	A2_X,Y	2	A2_X,Y	A1_X,Y	1	A1_X,Y
信号名	ピン	信号名																																																																																																	
A20	20	A19																																																																																																	
A18	18	A17																																																																																																	
A16	16	A15																																																																																																	
A14	14	A13																																																																																																	
A12	12	A11																																																																																																	
A10	10	A9																																																																																																	
A8	8	A7																																																																																																	
A6	6	A5																																																																																																	
A4	4	A3																																																																																																	
A2	2	A1																																																																																																	
信号名	ピン	信号名																																																																																																	
A20_X,Y	20	A20_X,Y																																																																																																	
A19_X,Y	19	A19_X,Y																																																																																																	
A18_X,Y	18	A18_X,Y																																																																																																	
A17_X,Y	17	A17_X,Y																																																																																																	
A16_X,Y	16	A16_X,Y																																																																																																	
A15_X,Y	15	A15_X,Y																																																																																																	
A14_X,Y	14	A14_X,Y																																																																																																	
A13_X,Y	13	A13_X,Y																																																																																																	
A12_X,Y	12	A12_X,Y																																																																																																	
A11_X,Y	11	A11_X,Y																																																																																																	
A10_X,Y	10	A10_X,Y																																																																																																	
A9_X,Y	9	A9_X,Y																																																																																																	
A8_X,Y	8	A8_X,Y																																																																																																	
A7_X,Y	7	A7_X,Y																																																																																																	
A6_X,Y	6	A6_X,Y																																																																																																	
A5_X,Y	5	A5_X,Y																																																																																																	
A4_X,Y	4	A4_X,Y																																																																																																	
A3_X,Y	3	A3_X,Y																																																																																																	
A2_X,Y	2	A2_X,Y																																																																																																	
A1_X,Y	1	A1_X,Y																																																																																																	
FCNオス40芯		FCNオス40芯																																																																																																	
商品ページ ▶564, 566		商品ページ ▶564, 566																																																																																																	

CJ1W-NC233用																																																																
GPN-CJ38Y/GPN-CJ38T	GPN-CJ39Y/GPN-CJ39T																																																															
(カスタムNO)X-PLC0149	(カスタムNO)X-PLC0150																																																															
<p>入カコネクタ Y軸 X軸</p> <table border="1"> <tr><th>信号名</th><th>ピン</th><th>信号名</th></tr> <tr><td>B20</td><td>20</td><td>A20</td></tr> <tr><td>B19</td><td>19</td><td>A19</td></tr> <tr><td>B18</td><td>18</td><td>A18</td></tr> <tr><td>B17</td><td>17</td><td>A17</td></tr> <tr><td>B16</td><td>16</td><td>A16</td></tr> <tr><td>B15</td><td>15</td><td>A15</td></tr> <tr><td>B14</td><td>14</td><td>A14</td></tr> <tr><td>B13</td><td>13</td><td>A13</td></tr> <tr><td>B12</td><td>12</td><td>A12</td></tr> <tr><td>B11</td><td>11</td><td>A11</td></tr> <tr><td>B10</td><td>10</td><td>A10</td></tr> <tr><td>B9</td><td>9</td><td>A9</td></tr> <tr><td>B8</td><td>8</td><td>A8</td></tr> <tr><td>B7</td><td>7</td><td>A7</td></tr> <tr><td>B6</td><td>6</td><td>A6</td></tr> <tr><td>B5</td><td>5</td><td>A5</td></tr> <tr><td>B4</td><td>4</td><td>A4</td></tr> <tr><td>B3</td><td>3</td><td>A3</td></tr> <tr><td>B2</td><td>2</td><td>A2</td></tr> <tr><td>B1</td><td>1</td><td>A1</td></tr> </table>		信号名	ピン	信号名	B20	20	A20	B19	19	A19	B18	18	A18	B17	17	A17	B16	16	A16	B15	15	A15	B14	14	A14	B13	13	A13	B12	12	A12	B11	11	A11	B10	10	A10	B9	9	A9	B8	8	A8	B7	7	A7	B6	6	A6	B5	5	A5	B4	4	A4	B3	3	A3	B2	2	A2	B1	1	A1
信号名	ピン	信号名																																																														
B20	20	A20																																																														
B19	19	A19																																																														
B18	18	A18																																																														
B17	17	A17																																																														
B16	16	A16																																																														
B15	15	A15																																																														
B14	14	A14																																																														
B13	13	A13																																																														
B12	12	A12																																																														
B11	11	A11																																																														
B10	10	A10																																																														
B9	9	A9																																																														
B8	8	A8																																																														
B7	7	A7																																																														
B6	6	A6																																																														
B5	5	A5																																																														
B4	4	A4																																																														
B3	3	A3																																																														
B2	2	A2																																																														
B1	1	A1																																																														
FCNオス40芯																																																																
商品ページ ▶564, 566																																																																

*型番末尾にカスタムNOをつけてご注文ください。(型番は商品ページにてご確認ください)
 *信号名は同信号名の区別のためにPLCメーカーマニュアルと若干表現が異なる場合がありますので、確認のうえご注文ください。
 信号名表記のないピンは未接続です。ケーブルは必要ピン数に合わせて選定しております。

コネクタ付ケーブル資料