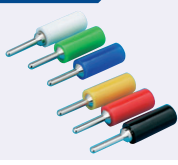


## φ2mmピンプラグ・ピンソケット

圧着端子・テスト端子

φ2mmピンプラグ(ニッケルメッキ)

ミスミ



仕様

メッキ	ニッケルメッキ
絶縁材	ナイロン6
使用温度範囲	-5°C~50°C
定格	5A/AC30V
耐電圧	AC1000V/1分間
絶縁抵抗	DC500V/100MΩ以上
接触抵抗	10mΩ

ココが特長

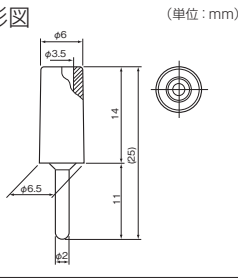
- 6色カラーバリエーションのあるφ2mmピンプラグ**
- 電線との接続はハンダ式で、カラーバリエーションが6色揃っているため、接続時の色分けが容易に可能です。組合せ相手は [▶503ページ](#)
  - 適合電線サイズ：より線0.3~0.75mm<sup>2</sup>またはAWG22~18

ハンダ ニッケルメッキ

在庫品

RoHS

外形図



¥ 1個単位

型番	色	¥通常単価 1~4個
TJ-2-P-RE	赤	200
TJ-2-P-BK	黒	200
TJ-2-P-BU	青	200
TJ-2-P-YE	黄	200
TJ-2-P-GR	緑	200
TJ-2-P-WH	白	200

φ2mmピンプラグ(金メッキ)

ミスミ



仕様

メッキ	金メッキ
絶縁材	ABS(UL94-HB)
使用温度範囲	-10°C~+60°C
定格	6A/DC24V
耐電圧	AC1500V/1分間
絶縁抵抗	DC500V/100MΩ以上
接触抵抗	1mΩ

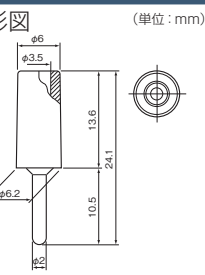
ココが特長

- 金メッキ仕様のφ2mmピンプラグ**
- 電線との接続はハンダ式で、カラーバリエーションが5色揃っているため、接続時の色分けが容易に可能です。組合せ相手は [▶507ページ](#)
  - 適合電線サイズ：より線0.3~0.75mm<sup>2</sup>またはAWG22~18

ハンダ 金メッキ

在庫品

外形図



⚠ ご注意

結合相手はWTN1055R6-GO-※のみです。  
WTN1055R9-GO-※には適合しません。

¥ 1個単位

型番	色	¥通常単価 1~4個
WTN1011R2-GO-RE	赤	200
WTN1011R2-GO-BK	黒	200
WTN1011R2-GO-BU	青	200
WTN1011R2-GO-YE	黄	200
WTN1011R2-GO-GR	緑	200

φ2mmピンソケット(ニッケルメッキ)

ミスミ



仕様

メッキ	ニッケルメッキ
絶縁材	ナイロン6
使用温度範囲	-5°C~50°C
定格	5A/AC30V
耐電圧	AC1000V/1分間
絶縁抵抗	DC500V/100MΩ以上
接触抵抗	10mΩ

ココが特長

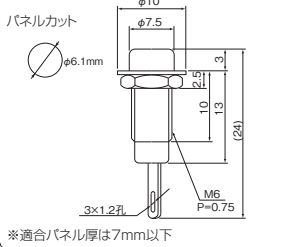
- 6色カラーバリエーションのあるφ2mmピンソケット**
- 電線との接続はハンダ式で、カラーバリエーションが6色揃っているため、接続時の色分けが容易に可能です。組合せ相手は [▶503ページ](#)

ハンダ ニッケルメッキ

在庫品

RoHS

外形図



¥ 1個単位

型番	色	¥通常単価 1~4個
TJ-1-RE	赤	200
TJ-1-BK	黒	200
TJ-1-BU	青	200
TJ-1-YE	黄	200
TJ-1-GR	緑	200
TJ-1-WH	白	200

φ2mmソケット(金メッキ)

ミスミ



仕様

メッキ	金メッキ
絶縁材	PA66(UL94V-2)
使用温度範囲	-10°C~+60°C
定格	6A/DC24V
耐電圧	AC1500V/1分間
絶縁抵抗	DC500V/100MΩ以上
接触抵抗	2mΩ

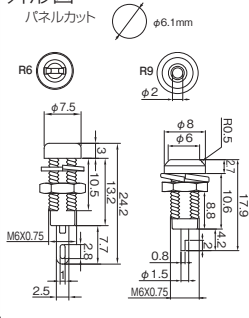
ココが特長

- 金メッキ仕様のφ2mmソケット**
- 電線との接続はハンダ式で、カラーバリエーションが5色揃っているため、接続時の色分けが容易に可能です。組合せ相手は [▶503ページ](#)

ハンダ 金メッキ

在庫品

外形図



¥ 1個単位

型番	色	¥通常単価 1~4個
WTN1055R6-GO-RE	赤	200
WTN1055R6-GO-BK	黒	200
WTN1055R6-GO-BU	青	200
WTN1055R6-GO-YE	黄	200
WTN1055R6-GO-GR	緑	200
WTN1055R9-GO-RE	赤	200
WTN1055R9-GO-BK	黒	200
WTN1055R9-GO-BU	青	200
WTN1055R9-GO-YE	黄	200
WTN1055R9-GO-GR	緑	200

組み合わせ  
・R6→WTN1011R2-GO  
→TJ-2-P  
・R9→WTN1011-GO

●在庫品は、ご希望によりPM6:00迄のご注文で当日出荷致します。