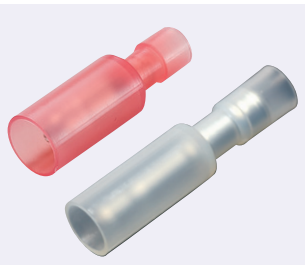


ミスミ

一般タイプ

オス端子



電源用 信号用 スズメッキ 圧着

在庫品

ココが特長 機器内電線の中継用途に優れた差込型ピン端子
●MTRシリーズ! 低価格・高品質FA用ピン端子

断面積 (AWG)	0.5mm ² (20)	0.75mm ² (18)	1.25mm ² (16)	2mm ² (14)
定格電流 (A)	4	7	10	15

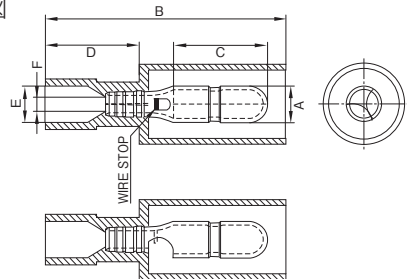
基本仕様
 圧着作業は専用の圧着工具で行って下さい。(O497ページ)
 販売は1パック(100個入り)になります。


RoHS

外形寸法表および適用電線

型番	色	絶縁材	外形寸法(単位:mm)						適用電線範囲		適合工具 O497ページ
			A	B	C	D	E	F	より線 (mm ²)	AWG	
MTRBR-2005-M	透明	ナイロン	2.0	27.0	12.0	11.0	3.8	1.6	0.5-0.75	20-18	MTR-TOOL-BR
MTRBR-4009-M	赤	ナイロン	4.0	26.8	10.5	10.5	4.0	1.7	0.5-1.5	20-16	
MTRBR-4020-M	青	ナイロン	4.0	27.0	10.5	11.0	4.5	2.3	1.5-2.5	16-14	

外形図



 Order 注文例
 型番 MTRBR-4009-M

 1パック単位 100個入

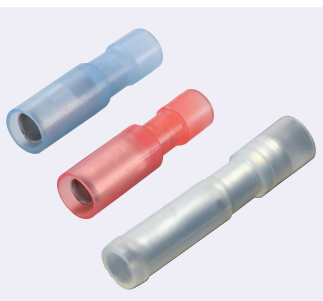
型番	¥通常単価
MTRBR-2005-M	848
MTRBR-4009-M	925
MTRBR-4020-M	925

圧着端子

テスト端子・
テスト端子
オプション

テストリード・
その他

メス端子



電源用 信号用 スズメッキ 圧着

在庫品

ココが特長 機器内電線の中継用途に優れた差込型ピン端子
●MTRシリーズ! 低価格・高品質FA用ピン端子

断面積 (AWG)	0.5mm ² (20)	0.75mm ² (18)	1.25mm ² (16)	2mm ² (14)
定格電流 (A)	4	7	10	15

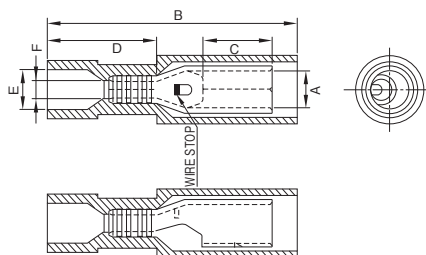
基本仕様
 圧着作業は専用の圧着工具で行って下さい。(O497ページ)
 販売は1パック(100個入り)になります。


RoHS

外形寸法表および適用電線

型番	色	絶縁材	外形寸法(単位:mm)						適用電線範囲		適合工具 O497ページ
			A	B	C	D	E	F	より線 (mm ²)	AWG	
MTRBR-2005-F	透明	ナイロン	2.05	24.8	10.0	11.0	3.8	1.6	0.5-0.75	20-18	MTR-TOOL-BR
MTRBR-4009-F	赤	ナイロン	3.9	25.2	7.0	11.0	4.0	1.7	0.5-1.5	20-16	
MTRBR-4020-F	青	ナイロン	3.9	25.2	7.0	11.0	4.5	2.3	1.5-2.5	16-14	

外形図



 Order 注文例
 型番 MTRBR-4009-F
 ●在庫品は、ご希望によりPM6:00迄のご注文で当日出荷致します。
 ●ご注文の数量によっては、都度納期お見積りとなる場合がございます。

 1パック単位 100個入

型番	¥通常単価
MTRBR-2005-F	848
MTRBR-4009-F	902
MTRBR-4020-F	925