

ミスミ

中継アダプタ



オス(ピン) PLT-166-AD-R

ココが特長 ケーブルの延長や機器間の中継に最適
●ストレートプラグとアングルプラグに接続します。

UL ハンダ ニッケルメッキ

在庫品

RoHS

基本仕様 材質は **236ページ**
特性や適応電線サイズは **236ページ**



・中継アダプタ同士は嵌合しません。



Order
注文例

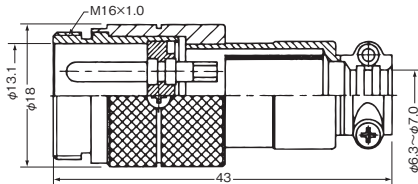
型番

PLT-162-AD-R

¥ 1個単位

外形図

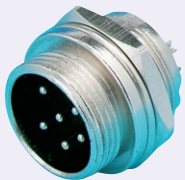
(単位: mm)



型番	芯数	タイプ	¥通常単価			重量 g
			1~49個	50~74個	75~99個	
PLT-162-AD-R	2	オス (ピン)	294	176	168	23.7
PLT-163-AD-R	3		323	194	184	24.1
PLT-164-AD-R	4		343	206	195	24.9
PLT-165-AD-R	5		363	218	206	24.5
PLT-166-AD-R	6		382	229	218	23.4
PLT-167-AD-R	7		421	253	240	23.8
PLT-168-AD-R	8		441	265	251	24.1

ミスミ

パネル取付レセプタクル



オス(ピン) PLT-166-R-R

ココが特長 作業効率UP! ナットで本体を簡単固定
●ストレートプラグとアングルプラグに接続します。
●ナットで本体を固定します。

UL ハンダ ニッケルメッキ

在庫品

RoHS

基本仕様 材質は **236ページ**
特性や適応電線サイズは **236ページ**



・パネル取付レセプタクル同士は嵌合しません。



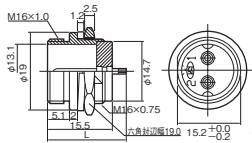
Order
注文例

型番

PLT-162-R-R

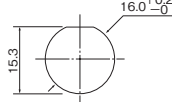
外形図

(単位: mm)



※パネルへは
前面より取付けて下さい

パネルカット寸法 (単位: mm)



パネル厚: 3mm以下
※パネル前面より取付けてください。

¥ 1個単位

芯数	寸法(mm)
2	20.5
3	20.5
4	20.5
5	21.1
6	18.9
7	19.0
8	19.0

型番	芯数	タイプ	¥通常単価			重量 g
			1~49個	50~74個	75~99個	
PLT-162-R-R	2	オス (ピン)	167	96	91	10.5
PLT-163-R-R	3		167	96	91	11.1
PLT-164-R-R	4		181	109	103	11.8
PLT-165-R-R	5		201	121	114	12.7
PLT-166-R-R	6		225	135	128	10.4
PLT-167-R-R	7		274	165	156	10.6
PLT-168-R-R	8		353	212	201	11.0

ミスミ

防塵キャップ(中継, パネル取付用)



ココが特長 異物混入防止、接続部保護に、防塵キャップ
●パネル取付レセプタクル又は中継アダプタに取付けて、嵌合面へほこりや異物が混入するのを防ぎます。
●コネクタ未接続時の通電部接触による事故を防止します。
●全芯数に対応しています。

UL

在庫品

RoHS



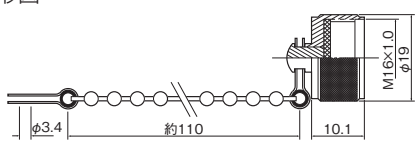
Order
注文例

型番

PLT-16-RCA-R

外形図

(単位: mm)



¥ 1個単位

型番	¥通常単価		重量 g
	1~49個	50~74個	
PLT-16-RCA-R	186	110	104

●在庫品は、ご希望によりPM6:00迄のご注文で当日出荷致します。
●他社ブランド(ミスミ品以外)非在庫品の出荷日カウントは土日祝日を除きます。
●通常単価・数量スライド単価・出荷日等の最新情報はミスミVONA eカタログをご参照ください。
●ご注文の数量によっては、都度納期お見積りとなる場合がございます。

耐環境
コネクタ

MSコネクタ

MSコネクタ
(防水)

ネジ式
NCS/NJC

ネジ式小型
PLT/RO3
コネクタ

ネジ式
(防水)
NWPC/NJW

ネジ式(防水)
RO4/XS2

丸型防水

ネジ式
NET

ネジ式
CE05/
JL04V/693

パノネットロック
NB01/CE01/
JL05

ワンタッチロック
NR/PRC03/
PRC04

ワンタッチロック
PRC05/
HR10

丸型
HR25/RM/
JR/SRCN

ワンタッチロック
NRW

ワンタッチロック
CM10/JN1/
XS5

差込型・
ミニDIN
コネクタ

XLR

JM・その他

ミスミ

特長

PLT小型メタルコネクタ

- PLTシリーズはFA機器をはじめ、計測機器、通信機器と幅広い用途で使用できる経済的な小型メタルコネクタです。
- 小型で強度に優れた金属製のコネクタのため省スペースでの機器取り付けに適しています。
- 結線方式はハンダ付けのため専用工具無しに結線作業を行うことができます。



●製品は独自の構造を採用しているためほかのシリーズのコネクタとは嵌合できません

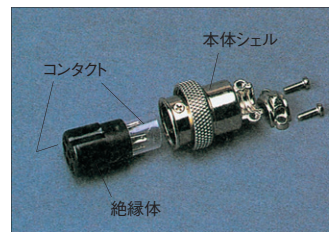
ご注意

共通仕様

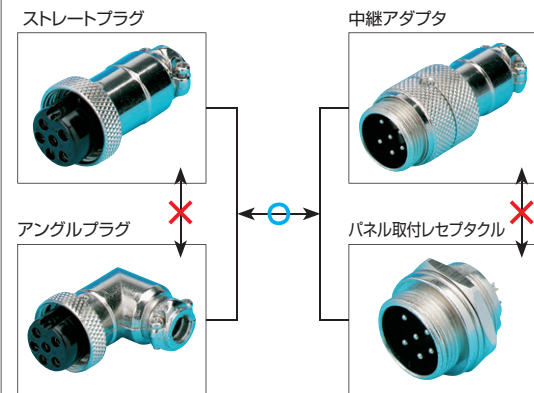
材質/仕上

項目	材質	仕上
本体シェル	亜鉛合金	ニッケルメッキ
絶縁体	ベークライト	-
コンタクト	銅	ニッケルメッキ

製品構成



組み合わせ方法



*ストレートプラグとアングルプラグはメスコンタクトのみです。
またパネル取付レセプタクルと中継アダプタはオスコンタクトのみです。

型番構成

PLT - 162 - P - R

- ① ② ③ ④ ⑤

- ①シリーズ名
- ②シェルサイズ(16のみ)
- ③コンタクト数(2~8)
- ④コネクタ形状

タイプ	オス(ピン)	メス(ソケット)
ストレート	-	P
アングル	-	LP
パネル取付	R	-
中継	AD	-

⑤RoHS対応記号

コンタクト配列図

*オスコンタクトの電線接続面から見た図です。

(単位: mm)

芯数	2芯	3芯	4芯	5芯
コンタクト配列図				
芯数	6芯	7芯	8芯	
コンタクト配列図				

適用電線サイズ

芯数	導体断面積 (mm ²)	AWG	ケーブル仕上外径
2,3	0.5~0.05	20~30	φ6.3~φ7mm
4,5	0.3~0.05	22~30	
6,7,8	0.2~0.05	24~30	

UL認定番号: E183398

電気的特性

芯数	2,3,4,5,6,7,8
定格電流	5A以下
定格電圧	125V以下
耐電圧	AC1000V/1分間
絶縁抵抗	1800MΩ以上/DC500V
接触抵抗	3mΩ以下
挿抜寿命	200回以内
使用温度範囲	-20℃~+80℃

耐環境
コネクタ

MSコネクタ

MSコネクタ
(防水)

ネジ式
NCS/NJC

ネジ式小型
PLT/RO3
コネクタ

ネジ式
(防水)

NWPC/NJW

ネジ式(防水)
RO4/XS2

丸型防水

ネジ式
NET

ネジ式
CE05/
JL04V/693

パコネットロック
NB01/CE01/
JL05

ワンタッチロック
NR/PRC03/
PRC04

ワンタッチロック
PRC05/
HR10

丸型
HR25/RM/
JR/SRCN

ワンタッチロック
NRW

ワンタッチロック
CM10/JN1/
XS5

差込型・
ミニDIN
コネクタ

XLR

JM・その他