

可逆型DC24V電磁開閉器

RoHS



KEMA CE対応 IEC DIN レール 三相 モーター 可逆形



ココが特長

DC24V可逆型電磁開閉器。世界最長の開閉寿命！

- 面倒な部品選定が不要です。
- 認証試験を通じたCEマーキング対応品です。
- 端子カバーは、標準装備されています。
- 世界最長の開閉寿命 EC60947-4-1 (JIS C 8201-4-1, JEM1038)  
電氣的寿命250万回(ヨーロッパA社200万回、日本B社200万回)  
機械的寿命250万回(ヨーロッパA社1600万回、日本B社1000万回)
- 前面カバーを外せば丸端子(圧着端子)も使用可能です。

1台から注文OK!

出荷日

1~5台	翌日(当日)
6台~	都度見積

当日出荷は、17時までに都度お申し付けください。

在庫品



- ・電磁接触器とサーマルリレーはお客様にて組立てとなります。
- ・接点開閉時のサージ吸収ユニットは**01418ページ**です。
- ・接点増設用の補助接点ユニットは**01419ページ**です。
- ・コイル端子A1(+), A2(-)です。



型式
KHK6R-DC24V-0.82



フレームサイズ(AF)	コイル電圧	補助接点	モータ容量(KW)	サーマルリレー型式	整定範囲(A)	型式	スライド単価		
							基準単価 1~5台	6~9台	10台~
6	DC24V	1a	0.05	SMR-12-0.52	0.4~0.63	KHK6R-DC24V-0.52	¥5,400	¥5,100	¥4,800
			0.1	SMR-12-0.82	0.63~1	KHK6R-DC24V-0.82			
			0.2	SMR-12-1.3	1~1.6	KHK6R-DC24V-1.3			
			0.4	SMR-12-2.1	1.6~2.5	KHK6R-DC24V-2.1			
			0.75	SMR-12-3.3	2.5~4	KHK6R-DC24V-3.3			
			1	SMR-12-5	4~6	KHK6R-DC24V-5			
			1.5	SMR-12-6.5	5~8	KHK6R-DC24V-6.5			
			1.5	SMR-12-7.5	6~9	KHK6R-DC24V-7.5			
			2.2	SMR-12-8.5	7~10	KHK6R-DC24V-8.5			
			0.05	SMR-32-0.52	0.4~0.63	KHK9R-DC24V-0.52			
			0.1	SMR-32-0.82	0.63~1	KHK9R-DC24V-0.82			
			0.2	SMR-32-1.3	1~1.6	KHK9R-DC24V-1.3			
			0.4	SMR-32-2.1	1.6~2.5	KHK9R-DC24V-2.1			
			0.75	SMR-32-3.3	2.5~4	KHK9R-DC24V-3.3			
1	SMR-32-5	4~6	KHK9R-DC24V-5						
1.5	SMR-32-6.5	5~8	KHK9R-DC24V-6.5						
1.5	SMR-32-7.5	6~9	KHK9R-DC24V-7.5						
2.2	SMR-32-8.5	7~10	KHK9R-DC24V-8.5						
3.7	SMR-32-11	9~13	KHK9R-DC24V-11						
3.7	SMR-32-15	12~18	KHK9R-DC24V-15						
5.5	SMR-32-19	16~22	KHK9R-DC24V-19						
5.5	SMR-32-21.5	18~25	KHK9R-DC24V-21.5						
7.5	SMR-32-27	22~32	KHK9R-DC24V-27						
9	DC24V	1a1b	0.05	SMR-32-0.52	0.4~0.63	KHK12R-DC24V-0.52	¥7,800	¥7,400	¥7,000
			0.1	SMR-32-0.82	0.63~1	KHK12R-DC24V-0.82			
			0.2	SMR-32-1.3	1~1.6	KHK12R-DC24V-1.3			
			0.4	SMR-32-2.1	1.6~2.5	KHK12R-DC24V-2.1			
			0.75	SMR-32-3.3	2.5~4	KHK12R-DC24V-3.3			
			1	SMR-32-5	4~6	KHK12R-DC24V-5			
			1.5	SMR-32-6.5	5~8	KHK12R-DC24V-6.5			
			1.5	SMR-32-7.5	6~9	KHK12R-DC24V-7.5			
			2.2	SMR-32-8.5	7~10	KHK12R-DC24V-8.5			
			3.7	SMR-32-11	9~13	KHK12R-DC24V-11			
			3.7	SMR-32-15	12~18	KHK12R-DC24V-15			
			5.5	SMR-32-19	16~22	KHK12R-DC24V-19			
			5.5	SMR-32-21.5	18~25	KHK12R-DC24V-21.5			
			7.5	SMR-32-27	22~32	KHK12R-DC24V-27			
13	DC24V	1a1b	0.05	SMR-32-0.52	0.4~0.63	KHK18R-DC24V-0.52	¥8,200	¥7,700	¥7,300
			0.1	SMR-32-0.82	0.63~1	KHK18R-DC24V-0.82			
			0.2	SMR-32-1.3	1~1.6	KHK18R-DC24V-1.3			
			0.4	SMR-32-2.1	1.6~2.5	KHK18R-DC24V-2.1			
			0.75	SMR-32-3.3	2.5~4	KHK18R-DC24V-3.3			
			1	SMR-32-5	4~6	KHK18R-DC24V-5			
			1.5	SMR-32-6.5	5~8	KHK18R-DC24V-6.5			
			1.5	SMR-32-7.5	6~9	KHK18R-DC24V-7.5			
			2.2	SMR-32-8.5	7~10	KHK18R-DC24V-8.5			
			3.7	SMR-32-11	9~13	KHK18R-DC24V-11			
			3.7	SMR-32-15	12~18	KHK18R-DC24V-15			
			5.5	SMR-32-19	16~22	KHK18R-DC24V-19			
			5.5	SMR-32-21.5	18~25	KHK18R-DC24V-21.5			
			7.5	SMR-32-27	22~32	KHK18R-DC24V-27			
18	DC24V	1a1b	0.05	SMR-32-0.52	0.4~0.63	KHK22R-DC24V-0.52	¥10,000	¥9,500	¥9,000
			0.1	SMR-32-0.82	0.63~1	KHK22R-DC24V-0.82			
			0.2	SMR-32-1.3	1~1.6	KHK22R-DC24V-1.3			
			0.4	SMR-32-2.1	1.6~2.5	KHK22R-DC24V-2.1			
			0.75	SMR-32-3.3	2.5~4	KHK22R-DC24V-3.3			
			1	SMR-32-5	4~6	KHK22R-DC24V-5			
			1.5	SMR-32-6.5	5~8	KHK22R-DC24V-6.5			
			1.5	SMR-32-7.5	6~9	KHK22R-DC24V-7.5			
			2.2	SMR-32-8.5	7~10	KHK22R-DC24V-8.5			
			3.7	SMR-32-11	9~13	KHK22R-DC24V-11			
			3.7	SMR-32-15	12~18	KHK22R-DC24V-15			
			5.5	SMR-32-19	16~22	KHK22R-DC24V-19			
			5.5	SMR-32-21.5	18~25	KHK22R-DC24V-21.5			
			7.5	SMR-32-27	22~32	KHK22R-DC24V-27			
22	DC24V	1a1b	0.05	SMR-32-0.52	0.4~0.63	KHK22R-DC24V-0.52	¥10,000	¥9,500	¥9,000
			0.1	SMR-32-0.82	0.63~1	KHK22R-DC24V-0.82			
			0.2	SMR-32-1.3	1~1.6	KHK22R-DC24V-1.3			
			0.4	SMR-32-2.1	1.6~2.5	KHK22R-DC24V-2.1			
			0.75	SMR-32-3.3	2.5~4	KHK22R-DC24V-3.3			
			1	SMR-32-5	4~6	KHK22R-DC24V-5			
			1.5	SMR-32-6.5	5~8	KHK22R-DC24V-6.5			
			1.5	SMR-32-7.5	6~9	KHK22R-DC24V-7.5			
			2.2	SMR-32-8.5	7~10	KHK22R-DC24V-8.5			
			3.7	SMR-32-11	9~13	KHK22R-DC24V-11			
			3.7	SMR-32-15	12~18	KHK22R-DC24V-15			
			5.5	SMR-32-19	16~22	KHK22R-DC24V-19			
			5.5	SMR-32-21.5	18~25	KHK22R-DC24V-21.5			
			7.5	SMR-32-27	22~32	KHK22R-DC24V-27			

電磁開閉器

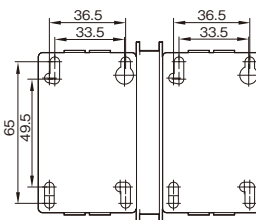
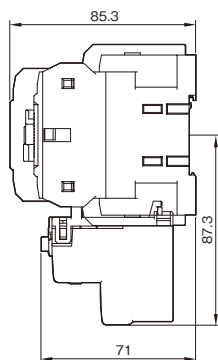
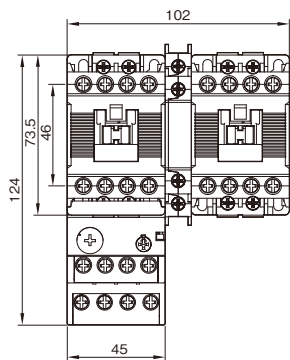
コンタクト・サーマルリレー

可逆型AC100V/AC200V外形図

外形図

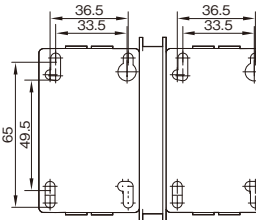
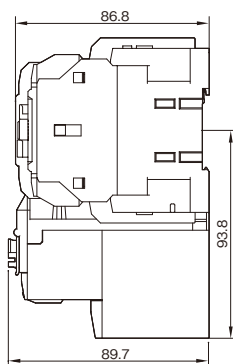
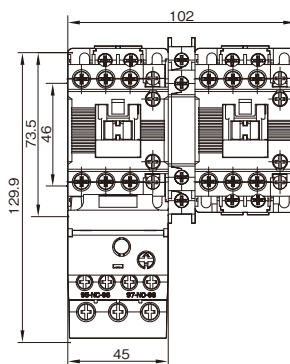
(単位: mm)

KHK6R



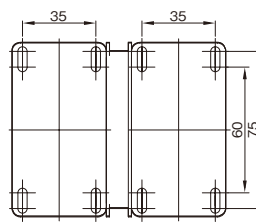
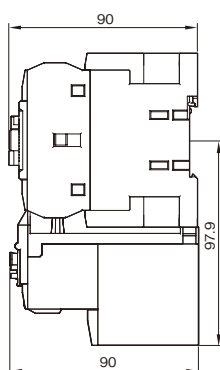
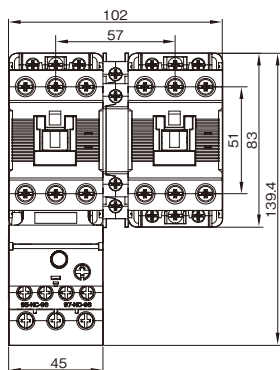
0.9kg

KHK9R  
KHK12R  
KHK18R  
KHK22R



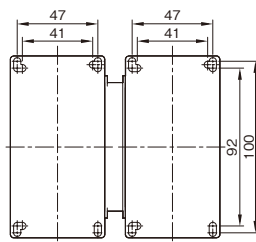
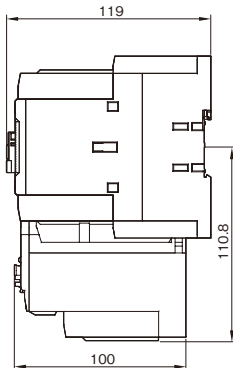
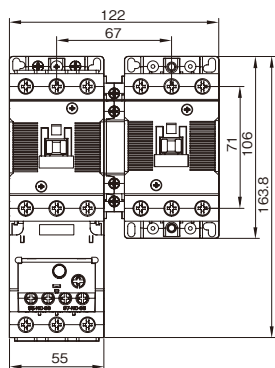
1.3kg

KHK32R



1.1kg

KHK50R  
KHK65R



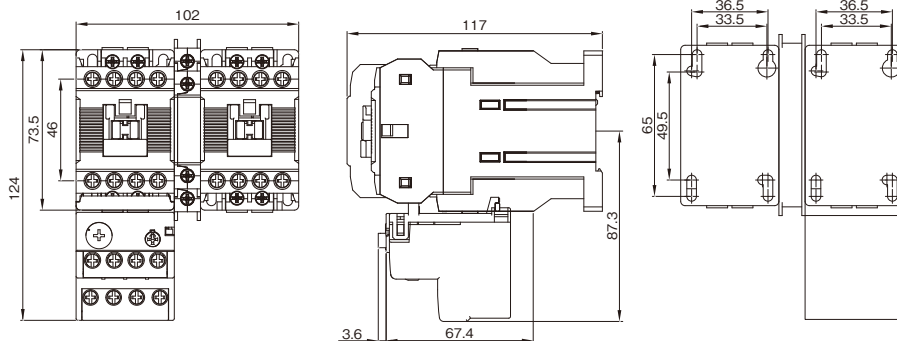
1.9kg

可逆型DC24V外形図

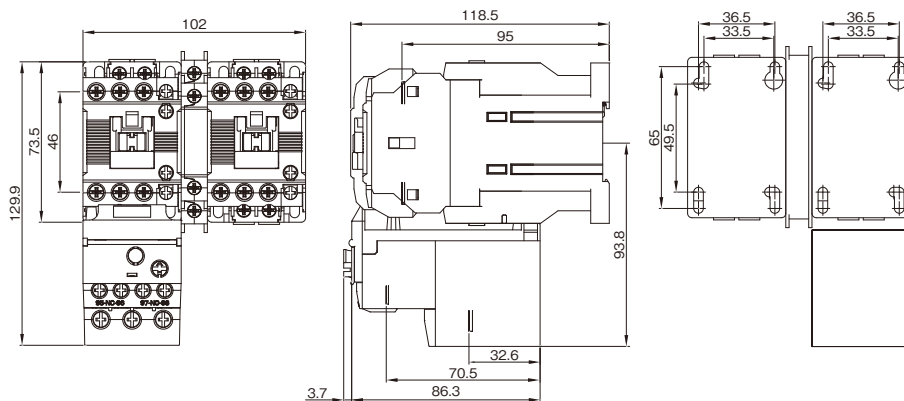
外形図

(単位 : mm)

KHK6R



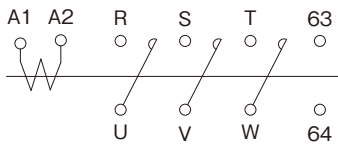
KHK9R  
KHK12R  
KHK18R  
KHK22R



電磁開閉器の接点構成

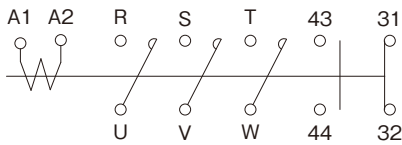
KHK6

1a

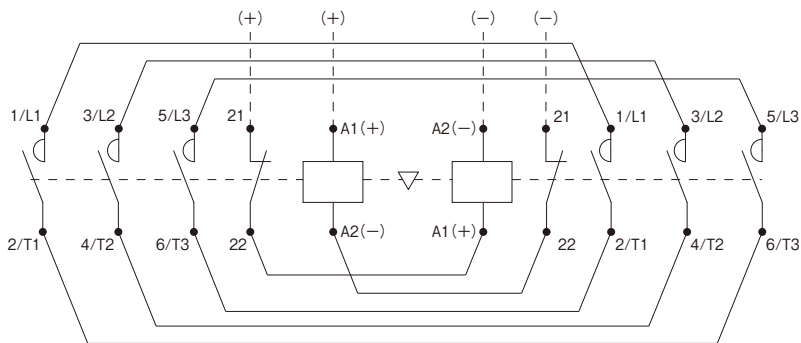


KHK9~KHK65

1a1b



KHK6R~KHK65R



電磁開閉器  
コンタクト  
サーマルリレー

コンタクト・  
サーマルリレー

電磁開閉器

コンタクト・  
サーマルリレー