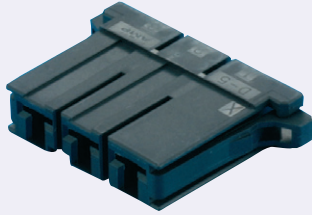


ミスミ

D5200シリーズ

ソケットハウジング



CSA UL TÜV 圧着 電源用 信号用 モーター 2D CAD

在庫品

RoHS

ココが特長

FA用途に特化! 電源専用630V対応ハウジング

- メス(ソケット)コンタクトを挿入して使用するハウジングです。プラグハウジングと嵌合します。
- 誤挿入防止キー付です。
- ミスミではバック品販売の為、ミスミオリジナル型番での販売となります。
- 製造元: タイコエレクトロニクス

基本仕様

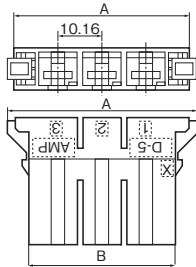
定格電圧: AC/DC630V  
 定格電流: MAX30A  
 その他詳細仕様: [▶353ページ](#)



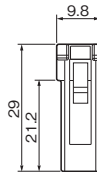
- ・数量は10個/パックです。ご注文願います。
- ・コンタクトは別売となります([▶360ページ](#))。

外形図

(単位: mm)



芯数	寸法	
	A	B
2	35.76	23.76
3	45.92	33.92



1パック単位 10個入

型番	芯数	¥通常単価	重量 (g)
		1~5パック	
1-179958-2-10P	2	800	4.4
1-179958-3-10P	3	940	6.1



Order  
注文例

型番
1-179958-2-10P

角型コネクタ

基板間コネクタ

丸型コネクタ

ナイロンコネクタ

同軸コネクタ

プラグハウジング



パネルタイプ



中継タイプ

CSA UL TÜV 圧着 電源用 信号用 モーター 2D CAD

在庫品

RoHS

ココが特長

FA用途に特化! 電源専用630V対応ハウジング

- オス(ピン)コンタクトを挿入して使用するハウジングです。ソケットハウジングと嵌合します。
- ミスミではバック品販売の為、ミスミオリジナル型番での販売となります。
- 製造元: タイコエレクトロニクス

基本仕様

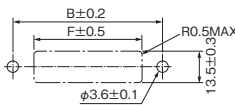
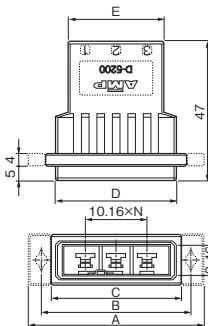
定格電圧: AC/DC630V  
 定格電流: MAX30A  
 その他詳細仕様: [▶353ページ](#)



- ・数量は10個/パックです。ご注文願います。
- ・コンタクトは別売となります([▶360ページ](#))。

外形図

(単位: mm)



パネル取付寸法

芯数	寸法					
	A	B	C	D	E	F
2	47	38	33.44	29.36	21.11	30.4
3	57	48	43.6	39.52	31.27	40.5



1パック単位 10個入

型番	タイプ	芯数	¥通常単価	重量 (g)
			1~5パック	
1-353046-2-10P	中継	2	930	9.3
1-353046-3-10P		3	1,020	13.1
1-353047-2-10P	パネル	2	930	10.1
1-353047-3-10P		3	1,040	13.7



Order  
注文例

型番
1-353046-2-10P

- 在庫品は、ご希望によりPM6:00迄のご注文で当日出荷致します。
- 他社ブランド(ミスミ品以外)非在庫品の出荷日カウントは土日祝日を除きます。
- 通増単価・数量スライド単価・出荷日等の最新情報はミスミVONA eカタログをご参照ください。
- ご注文の数量によっては、都度納期お見積りとなる場合がございます。